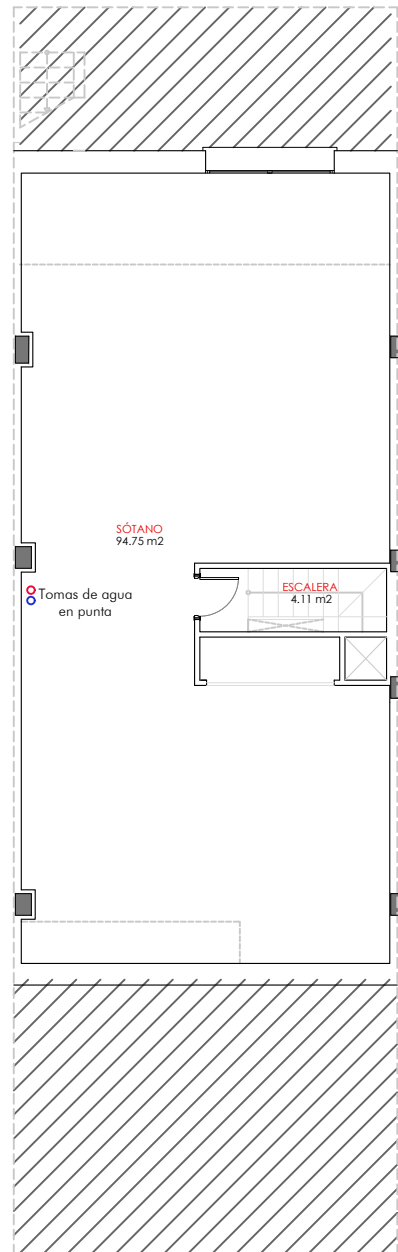


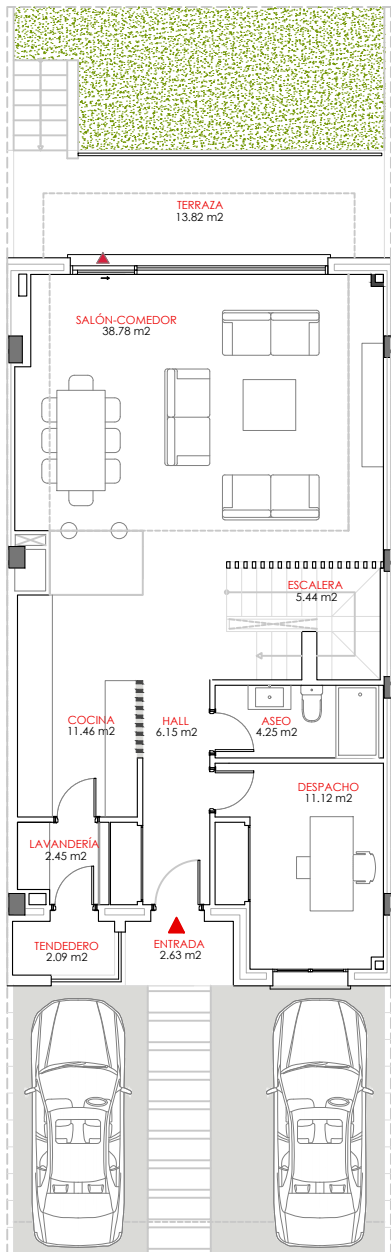
PARCELA 05

TIPOLOGÍA V1 JS

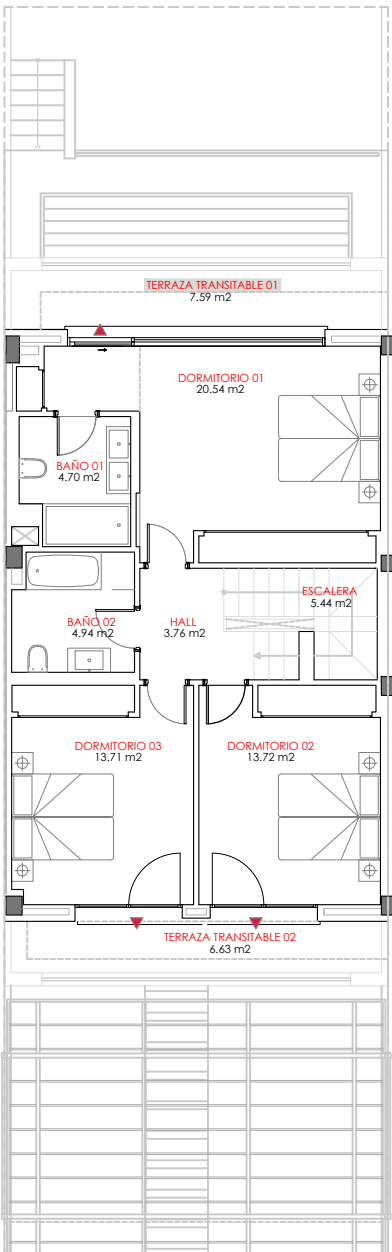
PLANTA SÓTANO



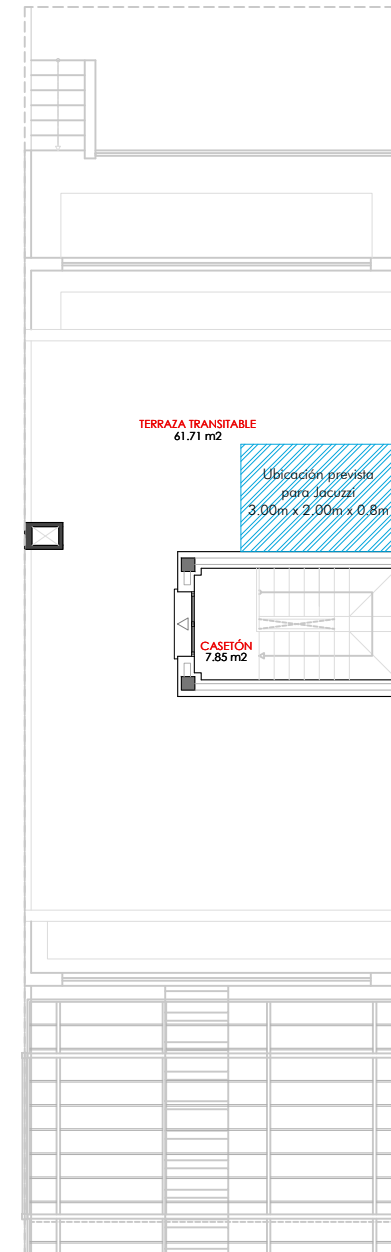
PLANTA BAJA



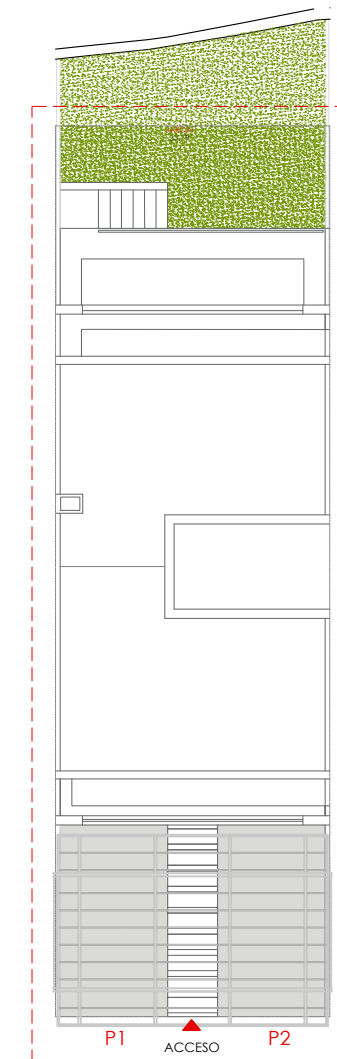
PLANTA PRIMERA



PLANTA CASETÓN



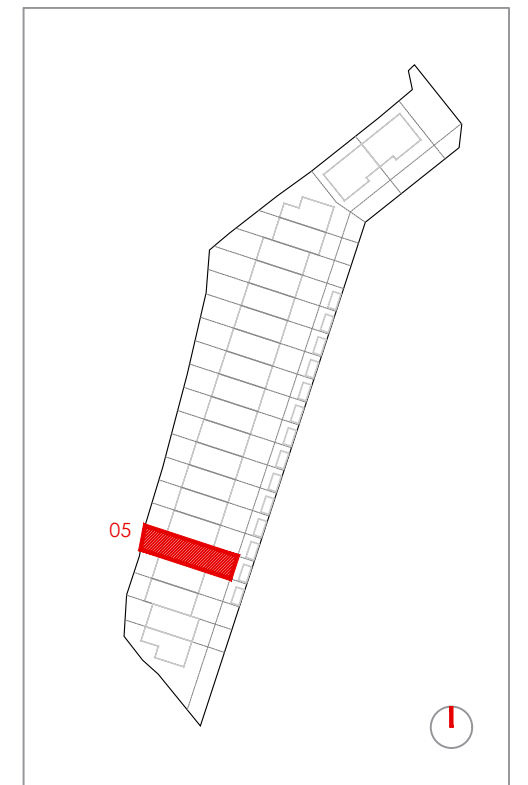
PARCELA COMPLETA
Planta cubierta y zonas exteriores



ESC 1:175

| | |
|---|------------------|
| Vivienda unifamiliar de 3 dormitorios adosado | |
| nº de parcela | 05 |
| superficie de parcelas | 196,59 m² |
| SUPERFICIES CONSTRUIDAS CUBIERTAS | |
| vivienda | 182,05 m² |
| sótano | 107,04 m² |
| TOTAL | 289,09 m² |
| SUPERFICIES CONSTRUIDAS NO TECHADAS | |
| terrazas | 99,31 m² |
| TOTAL CONSTRUIDAS | 388,40 m² |
| SUPERFICIES EXTERIORES | |
| acceso y plazas de aparcamiento (P1, P2 y P3) | 35,75 m² |
| jardín | 33,79 m² |
| TOTAL | 69,54 m² |

planta general parcelas



0m 1m 2m 3m 4m 5m ESC 1:125

LAS SUPERFICIES ROTULADAS EN LOS PLANOS SON ÚTILES. EN CASO DE COLOCAR EL JACUZZI SE DEBERÁ PREVER UNA ADECUADA PROTECCIÓN ANTICAÍDA SEGÚN NORMATIVA.

B15 ARQUITECTURA

PR-5. 22 VIVIENDAS UNIFAMILIARES

NOTA: LOS PRESENTES PLANOS PUEDEN SUFRIR MODIFICACIONES POR EXIGENCIAS TÉCNICAS DURANTE LA EJECUCIÓN DE LA OBRA. EL NÚMERO DE ESCALONES DE ACCESO Y SALIDA DE LA VIVIENDA SON ORIENTATIVOS Y PUEDEN SUFRIR MODIFICACIONES SEGÚN LA TOPOGRAFÍA (SERÁN MÁS DE UNO Y MENOS DE CUATRO).

04 NOVIEMBRE, 2024
PARCELA PR-5
COLMENAR VIEJO, MADRID

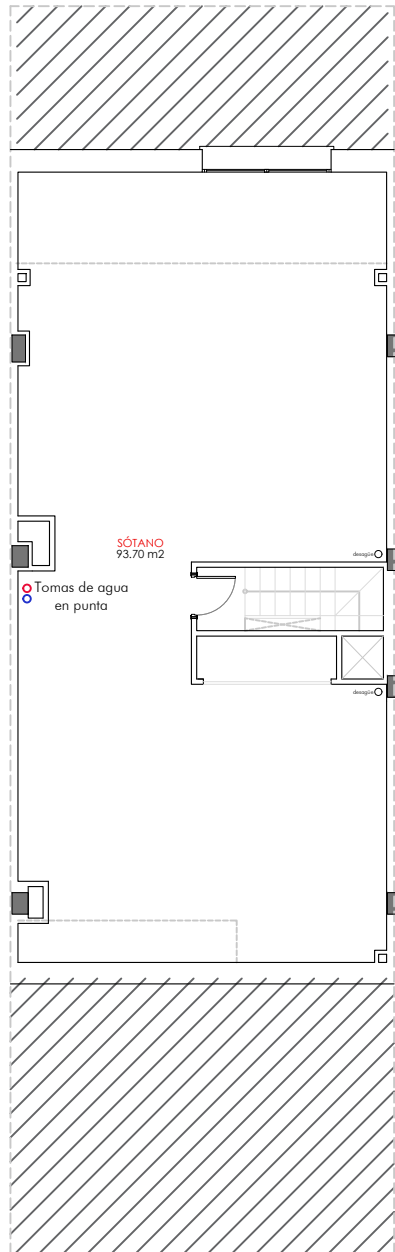


PARCELA 09

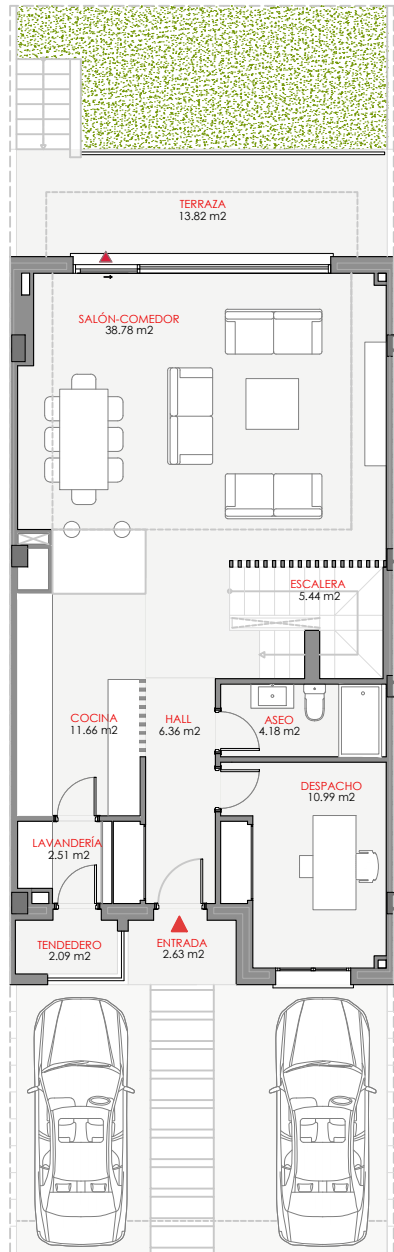
TIPOLOGÍA V1 JS

PARCELA COMPLETA
Planta cubierta y zonas exteriores

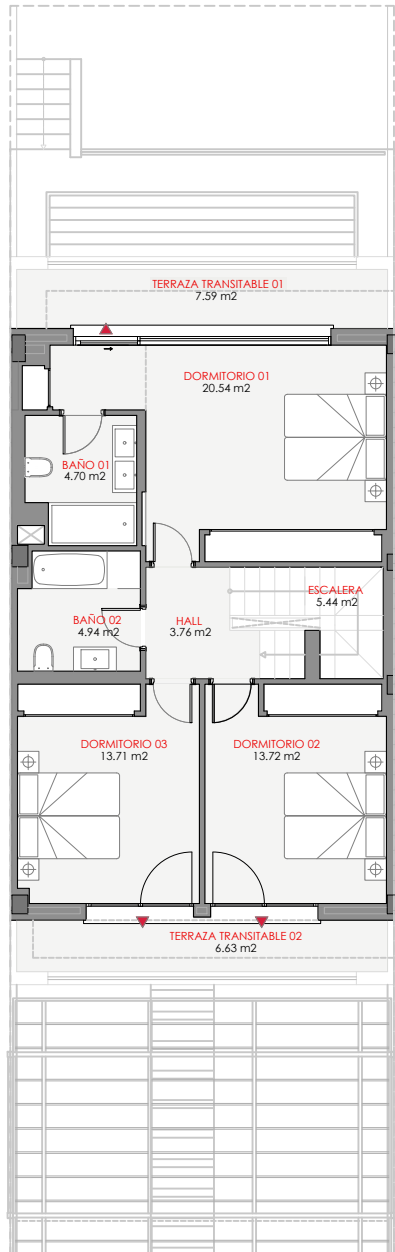
PLANTA SÓTANO



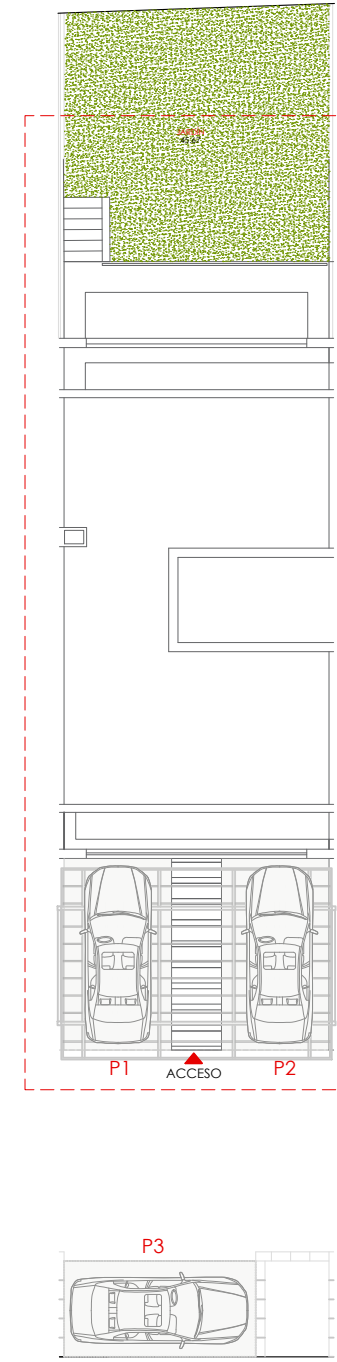
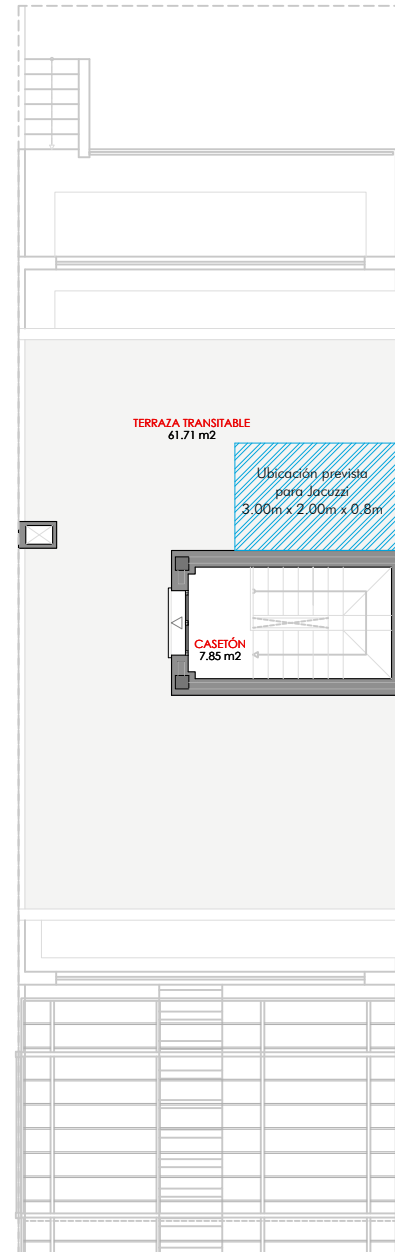
PLANTA BAJA



PLANTA PRIMERA

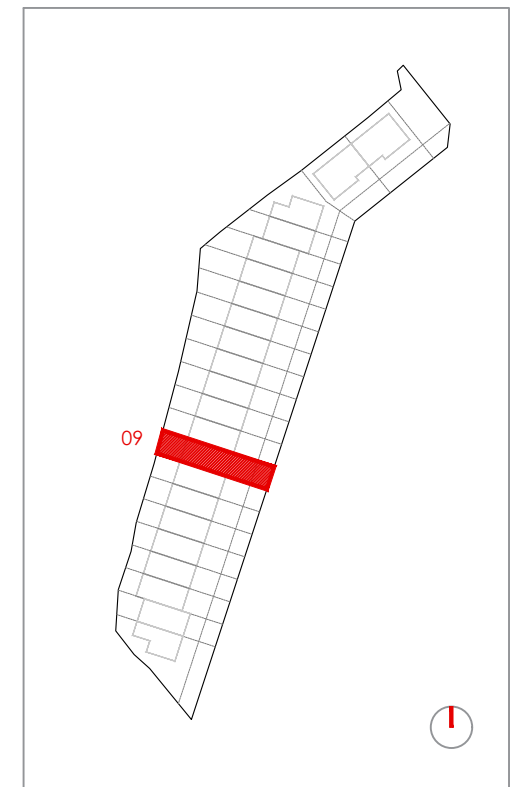


PLANTA CASETÓN



| | |
|---|------------------|
| Vivienda unifamiliar de 3 dormitorios adosado | |
| nº de parcela | 09 |
| superficie de parcelas | 208,66 m² |
| SUPERFICIES CONSTRUIDAS CUBIERTAS | |
| vivienda | 182,05 m² |
| sótano | 107,04 m² |
| TOTAL | 289,09 m² |
| SUPERFICIES CONSTRUIDAS NO TECHADAS | |
| terrazas | 99,31 m² |
| TOTAL CONSTRUIDAS | 388,40 m² |
| SUPERFICIES EXTERIORES | |
| acceso y plazas de aparcamiento (P1, P2 y P3) | 48,25 m² |
| jardín | 45,67 m² |
| TOTAL | 93,92 m² |

planta general parcelas



0m 1m 2m 3m 4m 5m ESC 1:125

LAS SUPERFICIES ROTULADAS EN LOS PLANOS SON ÚTILES. EN CASO DE COLOCAR EL JACUZZI SE DEBERÁ PREVER UNA ADECUADA PROTECCIÓN ANTICAÍDA SEGÚN NORMATIVA.

B15 ARQUITECTURA

PR-5. 22 VIVIENDAS UNIFAMILIARES

NOTA: LOS PRESENTES PLANOS PUEDEN SUFRIR MODIFICACIONES POR EXIGENCIAS TÉCNICAS DURANTE LA EJECUCIÓN DE LA OBRA. EL NÚMERO DE ESCALONES DE ACCESO Y SALIDA DE LA VIVIENDA SON ORIENTATIVOS Y PUEDEN SUFRIR MODIFICACIONES SEGÚN LA TOPOGRAFÍA (SERÁN MÁS DE UNO Y MENOS DE CUATRO).

10 JULIO, 2024
PARCELA PR-5
COLMENAR VIEJO, MADRID

