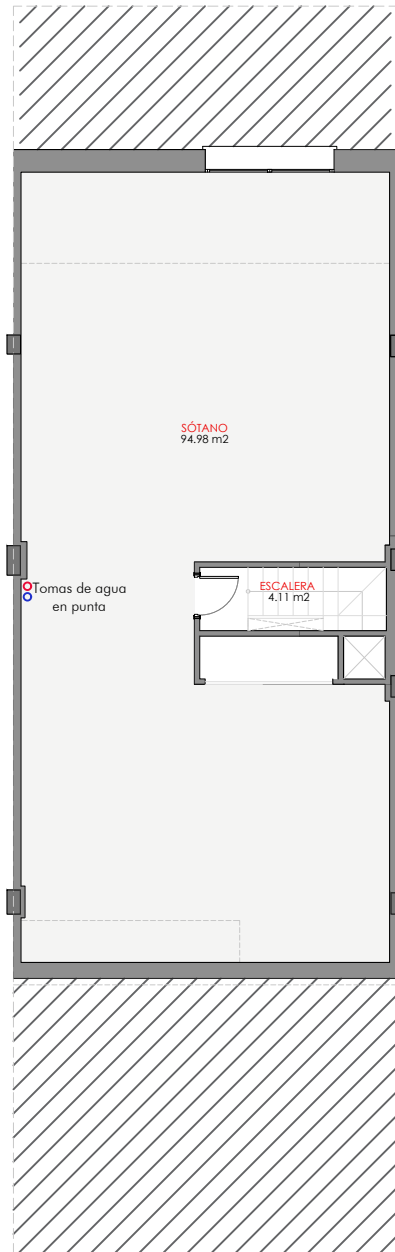


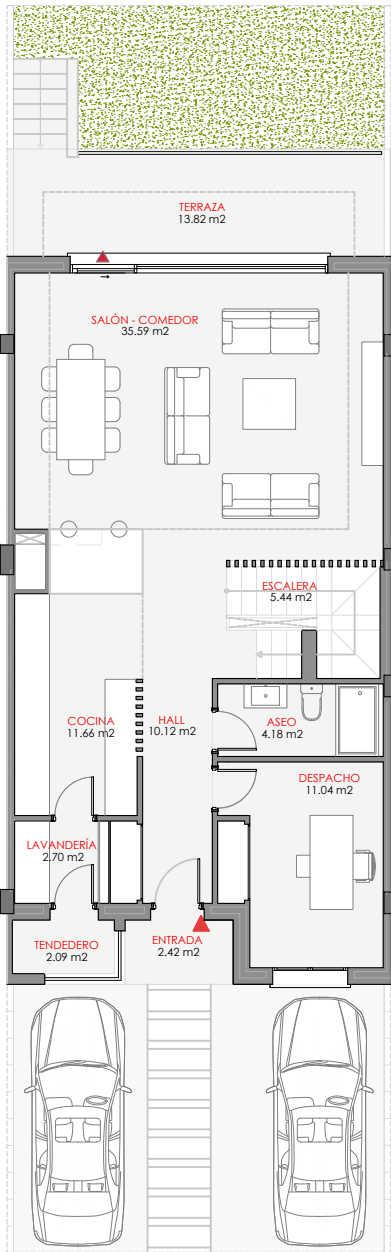
PARCELA 07

TIPOLOGÍA V1S

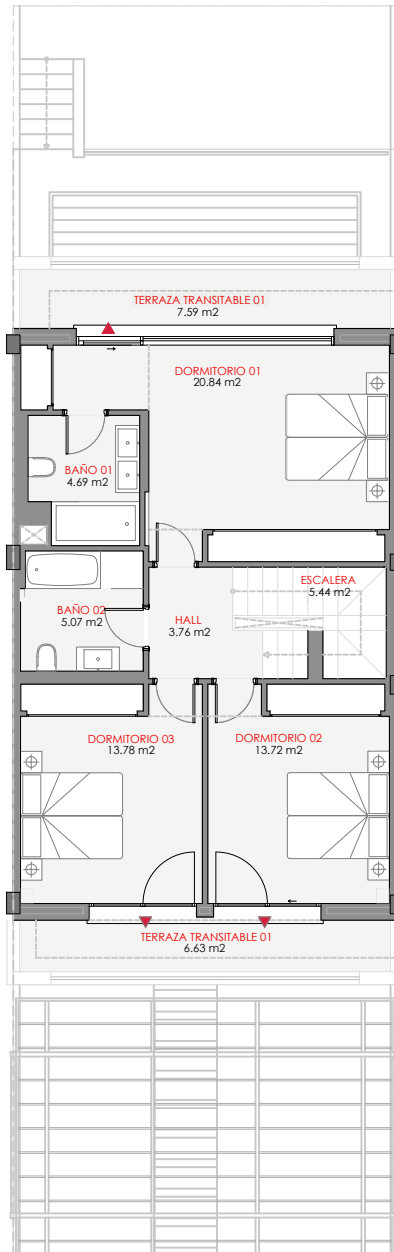
PLANTA SÓTANO



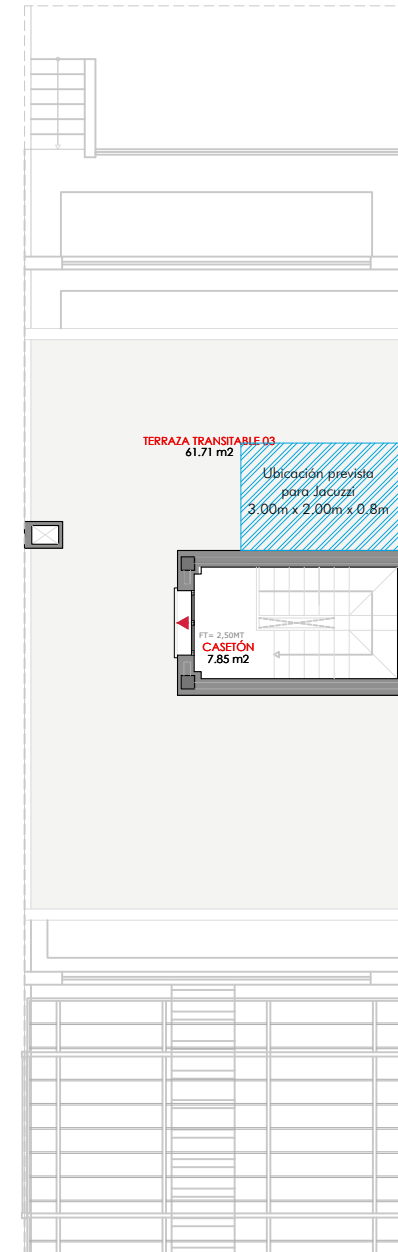
PLANTA BAJA



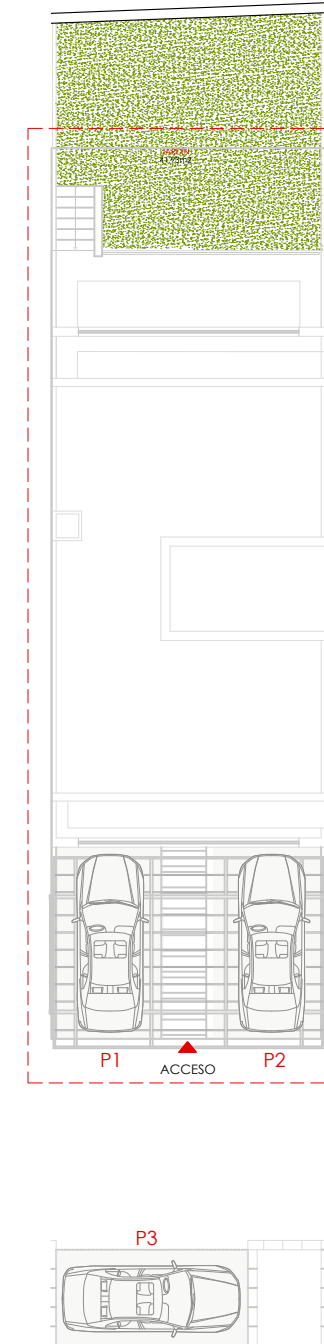
PLANTA PRIMERA



PLANTA CASETÓN

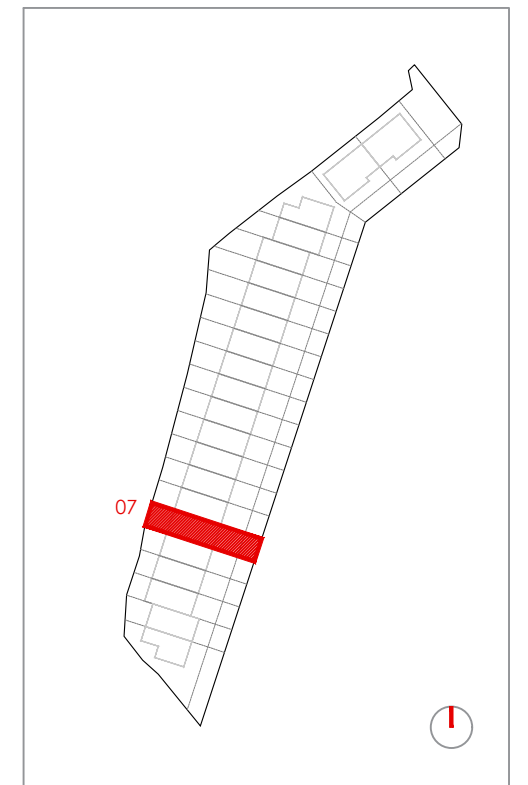


PARCELA COMPLETA
Planta cubierta y zonas exteriores



Vivienda unifamiliar de 3 dormitorios adossado	
nº de parcela	07
superficie de parcelas	204,83 m²
SUPERFICIES CONSTRUIDAS CUBIERTAS	
vivienda	182,05 m²
sótano	107,04 m²
TOTAL	289,09 m²
SUPERFICIES CONSTRUIDAS NO TECHADAS	
terrazas	99,31 m²
TOTAL CONSTRUIDAS	388,40 m²
SUPERFICIES EXTERIORES	
acceso y plazas de aparcamiento (P1, P2 y P3)	48,25 m²
jardín	41,93 m²
TOTAL	90,18 m²

planta general parcelas



0m 1m 2m 3m 4m 5m ESC 1:125

LAS SUPERFICIES ROTULADAS EN LOS PLANOS SON ÚTILES.
EN CASO DE COLOCAR EL JACUZZI SE DEBERÁ PREVER UNA ADECUADA PROTECCIÓN ANTICAÍDA SEGÚN NORMATIVA.

B15 ARQUITECTURA

PR-5. 22 VIVIENDAS UNIFAMILIARES

NOTA: LOS PRESENTES PLANOS PUEDEN SUFRIR MODIFICACIONES POR EXIGENCIAS TÉCNICAS DURANTE LA EJECUCIÓN DE LA OBRA.
EL NÚMERO DE ESCALONES DE ACCESO Y SALIDA DE LA VIVIENDA SON ORIENTATIVOS Y PUEDEN SUFRIR MODIFICACIONES SEGÚN LA TOPOGRAFÍA (SERÁN MÁS DE UNO Y MENOS DE CUATRO).

10 JULIO, 2024
PARCELA PR-5
COLMENAR VIEJO, MADRID

