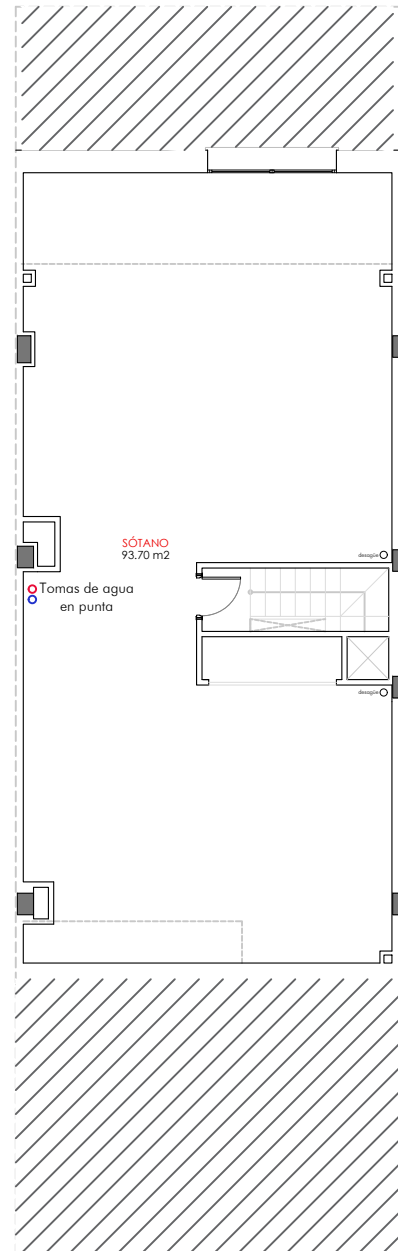


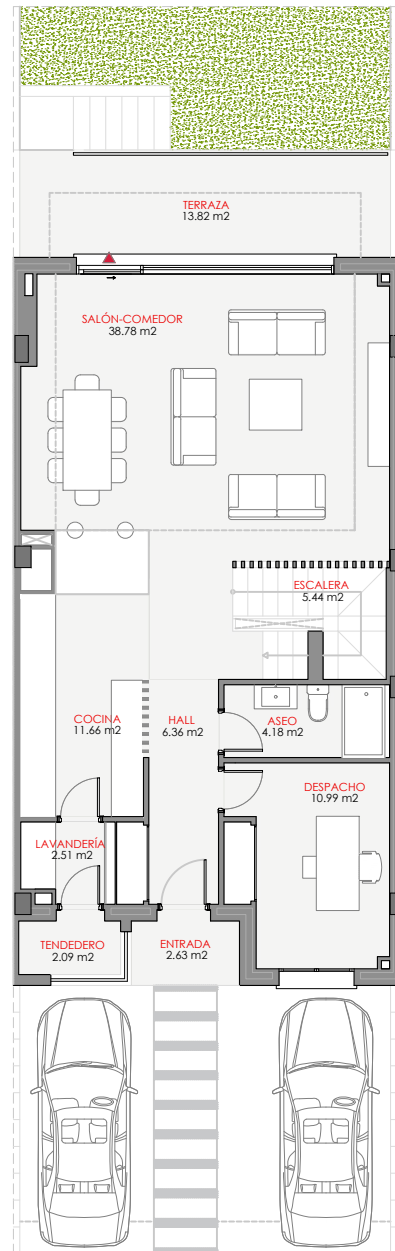
# PARCELA 05

TIPOLOGÍA V1 JS

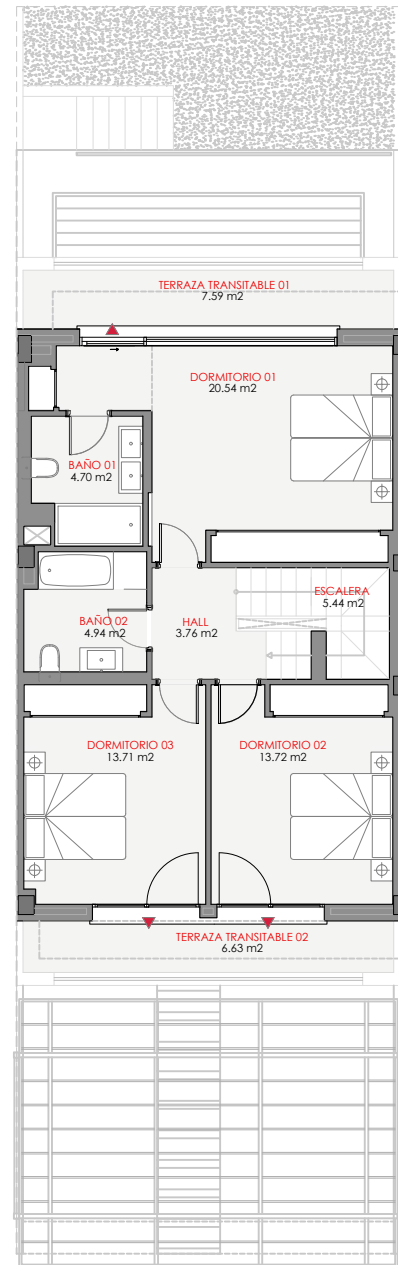
PLANTA SÓTANO



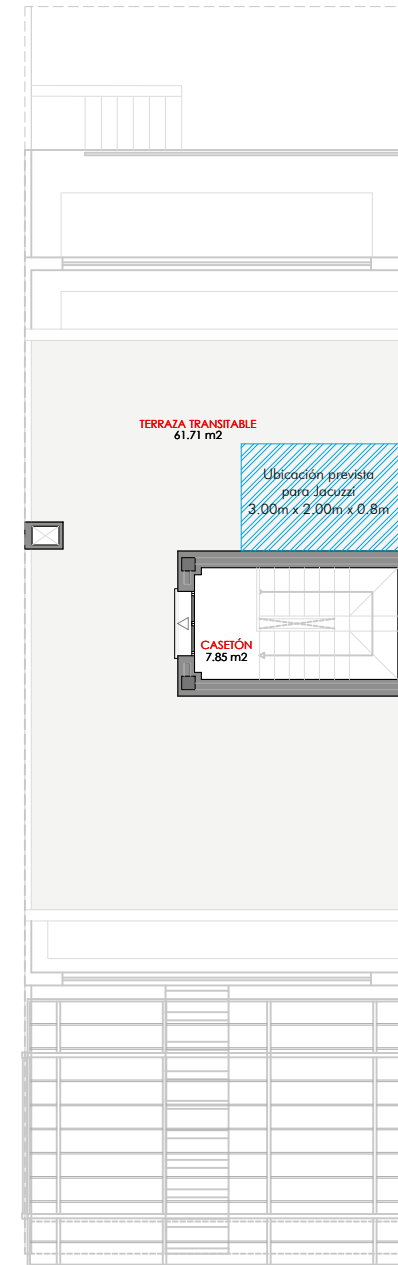
PLANTA BAJA



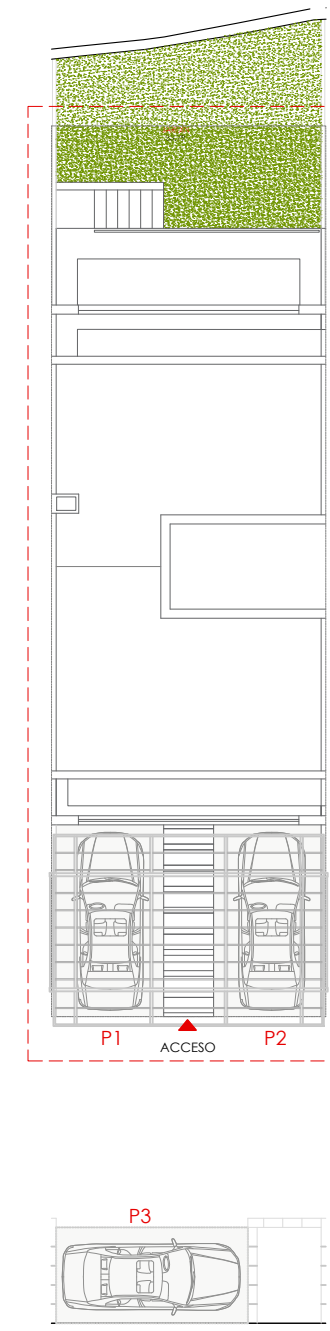
PLANTA PRIMERA



PLANTA CASETÓN



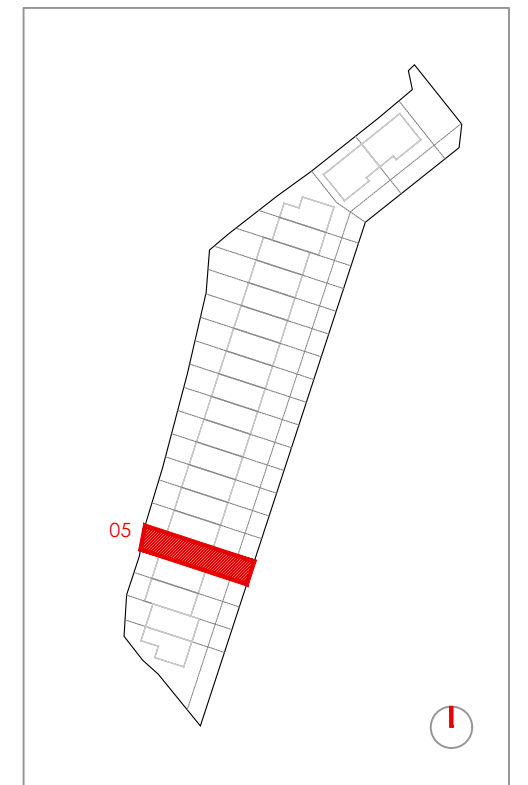
PARCELA COMPLETA  
Planta cubierta y zonas exteriores



ESC 1:175

|   |                  |
|---|------------------|
| Vivienda unifamiliar de 3 dormitorios adosado |                  |
| nº de parcela                                 | 05               |
| superficie de parcelas                        | 196,59 m²        |
| <b>SUPERFICIES CONSTRUIDAS CUBIERTAS</b>      |                  |
| vivienda                                      | 182,05 m²        |
| sótano  | 107,04 m²        |
| <b>TOTAL</b>                                  | <b>289,09 m²</b> |
| <b>SUPERFICIES CONSTRUIDAS NO TECHADAS</b>    |                  |
| terrazas                                      | 99,31 m²         |
| <b>TOTAL CONSTRUIDAS</b>                      | <b>388,40 m²</b> |
| <b>SUPERFICIES EXTERIORES</b>                 |                  |
| acceso y plazas de aparcamiento (P1, P2 y P3) | 48,25 m²         |
| jardín  | 33,79 m²         |
| <b>TOTAL</b>                                  | <b>82,04 m²</b>  |

planta general parcelas



0m 1m 2m 3m 4m 5m ESC 1:125

LAS SUPERFICIES ROTULADAS EN LOS PLANOS SON ÚTILES.  
EN CASO DE COLOCAR EL JACUZZI SE DEBERÁ PREVER UNA ADECUADA PROTECCIÓN ANTICAÍDA SEGÚN NORMATIVA.

**B15 ARQUITECTURA**

**PR-5. 22 VIVIENDAS UNIFAMILIARES**

NOTA: LOS PRESENTES PLANOS PUEDEN SUFRIR MODIFICACIONES POR EXIGENCIAS TÉCNICAS DURANTE LA EJECUCIÓN DE LA OBRA.  
EL NÚMERO DE ESCALONES DE ACCESO Y SALIDA DE LA VIVIENDA SON ORIENTATIVOS Y PUEDEN SUFRIR MODIFICACIONES SEGÚN LA TOPOGRAFÍA (SERÁN MÁS DE UNO Y MENOS DE CUATRO).

10 JULIO, 2024  
PARCELA PR-5  
COLMENAR VIEJO, MADRID

