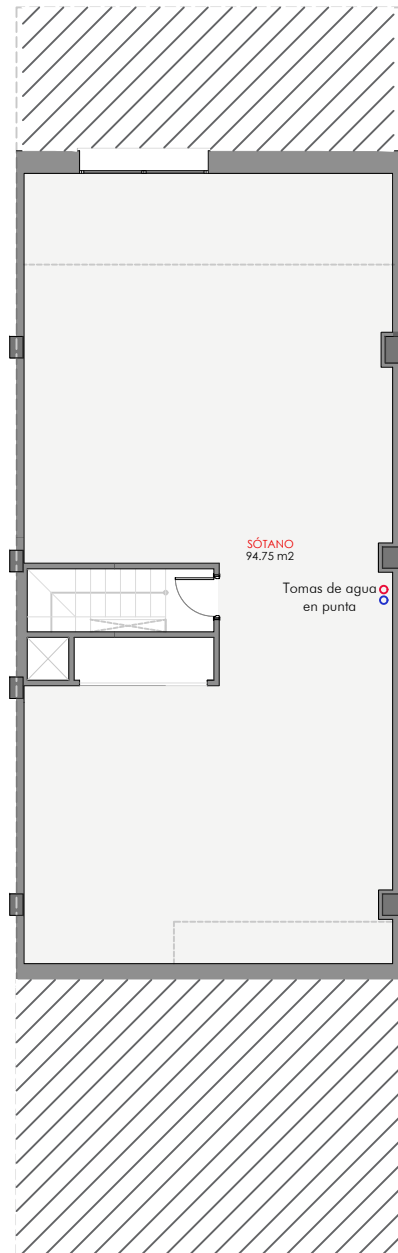


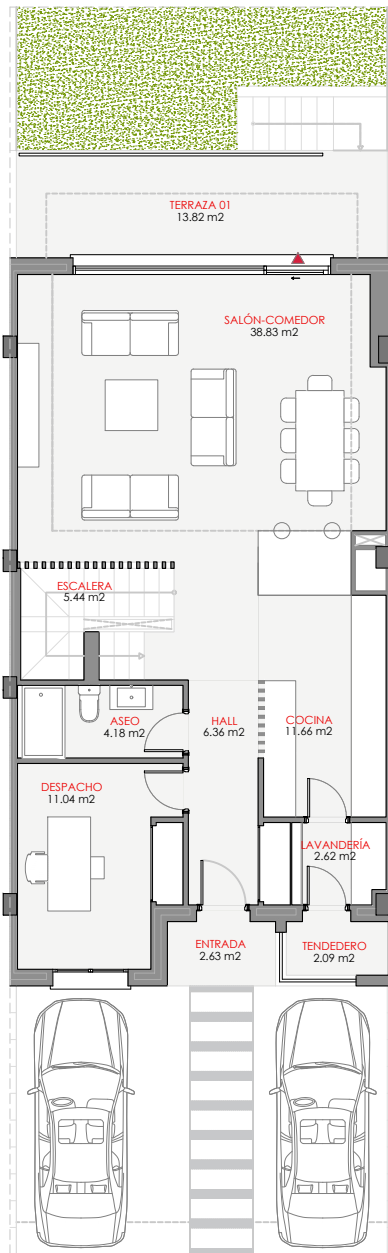
# PARCELA 04

TIPOLOGÍA V1J

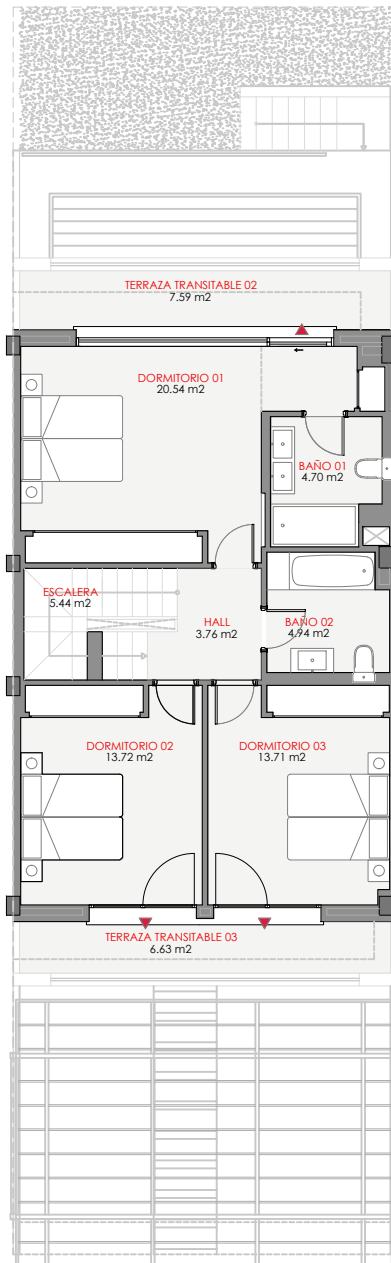
PLANTA SÓTANO



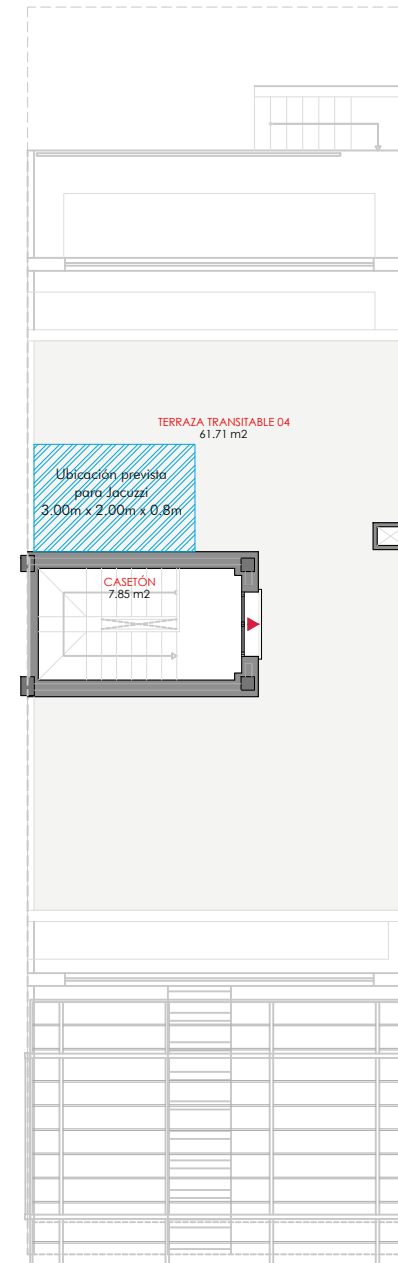
PLANTA BAJA



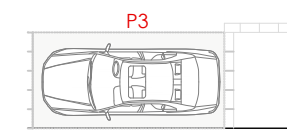
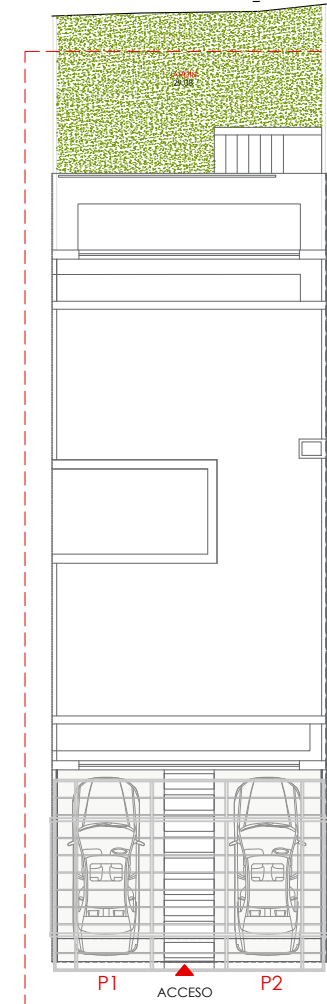
PLANTA PRIMERA



PLANTA CASETÓN



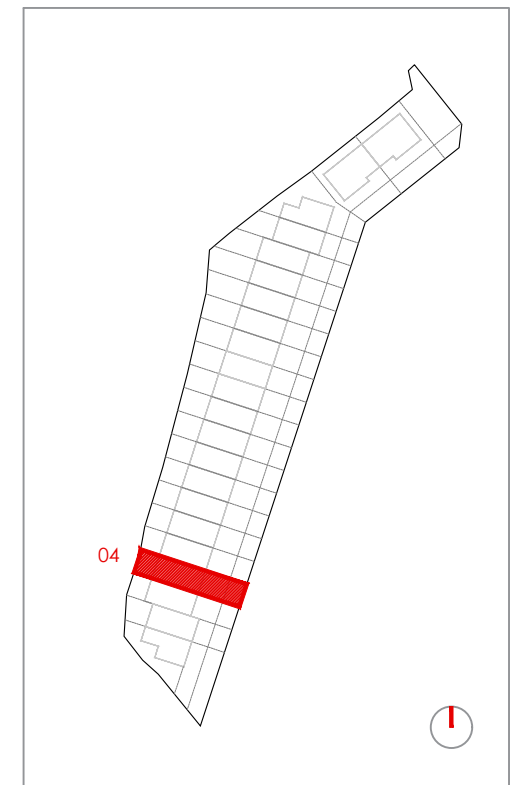
PARCELA COMPLETA  
Planta cubierta y zonas exteriores



ESC 1:175

Vivienda unifamiliar de 3 dormitorios adosado	
nº de parcela	04
superficie de parcelas	191,48 m²
<b>SUPERFICIES CONSTRUIDAS CUBIERTAS</b>	
vivienda	182,05 m²
sótano	107,04 m²
<b>TOTAL</b>	<b>289,09 m²</b>
<b>SUPERFICIES CONSTRUIDAS NO TECHADAS</b>	
terrazas	99,31 m²
<b>TOTAL CONSTRUIDAS</b>	<b>388,40 m²</b>
<b>SUPERFICIES EXTERIORES</b>	
acceso y plazas de aparcamiento (P1, P2 y P3)	48,25 m²
jardín	29,08 m²
<b>TOTAL</b>	<b>77,33 m²</b>

planta general parcelas



10 JULIO, 2024  
PARCELA PR-5  
COLMENAR VIEJO, MADRID



0m 1m 2m 3m 4m 5m ESC 1:125

LAS SUPERFICIES ROTULADAS EN LOS PLANOS SON ÚTILES.  
EN CASO DE COLOCAR EL JACUZZI SE DEBERÁ PREVER UNA ADECUADA PROTECCIÓN ANTICAÍDA SEGÚN NORMATIVA.

**B15 ARQUITECTURA**

**PR-5. 22 VIVIENDAS UNIFAMILIARES**

NOTA: LOS PRESENTES PLANOS PUEDEN SUFRIR MODIFICACIONES POR EXIGENCIAS TÉCNICAS DURANTE LA EJECUCIÓN DE LA OBRA.  
EL NÚMERO DE ESCALONES DE ACCESO Y SALIDA DE LA VIVIENDA SON ORIENTATIVOS Y PUEDEN SUFRIR MODIFICACIONES SEGÚN LA TOPOGRAFÍA (SERÁN MÁS DE UNO Y MENOS DE CUATRO).