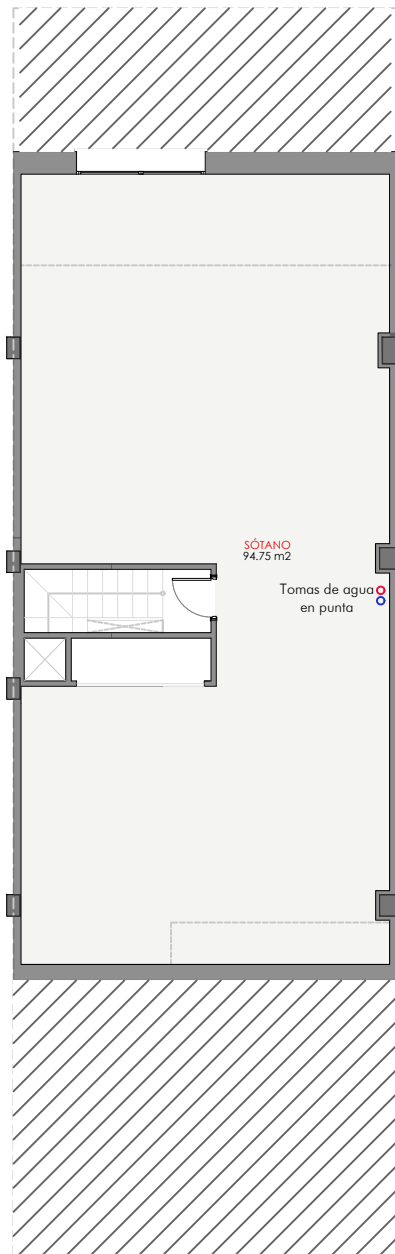


PARCELA 12

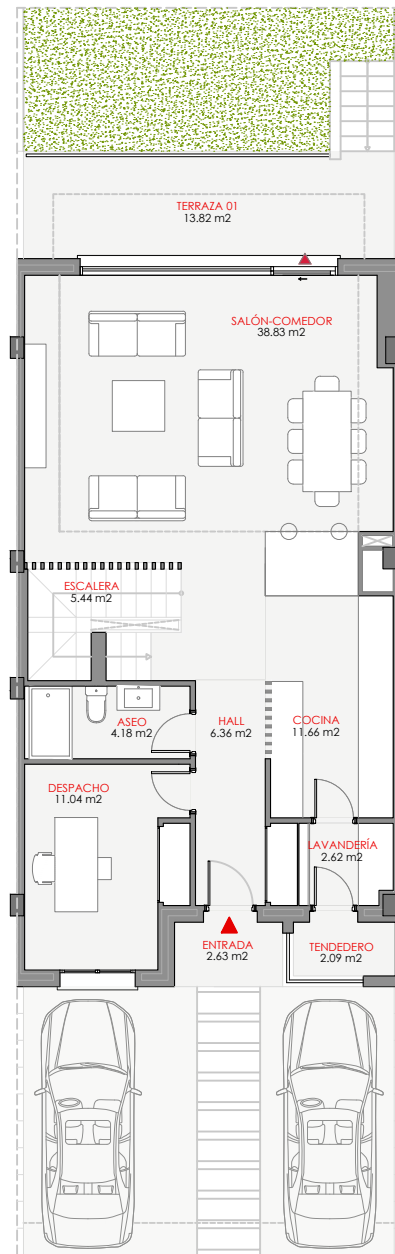
PARCELA COMPLETA
Planta cubierta y zonas exteriores

TIPOLOGÍA V1J

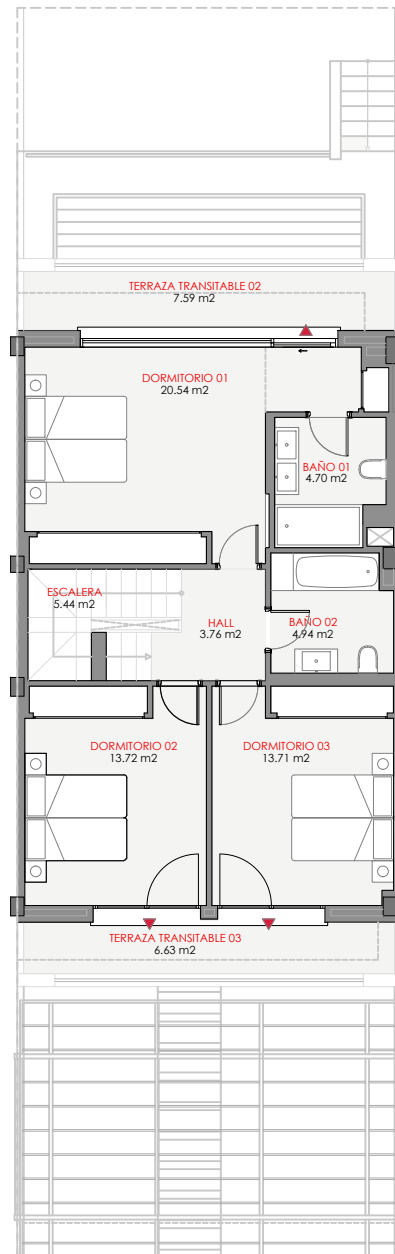
PLANTA SÓTANO



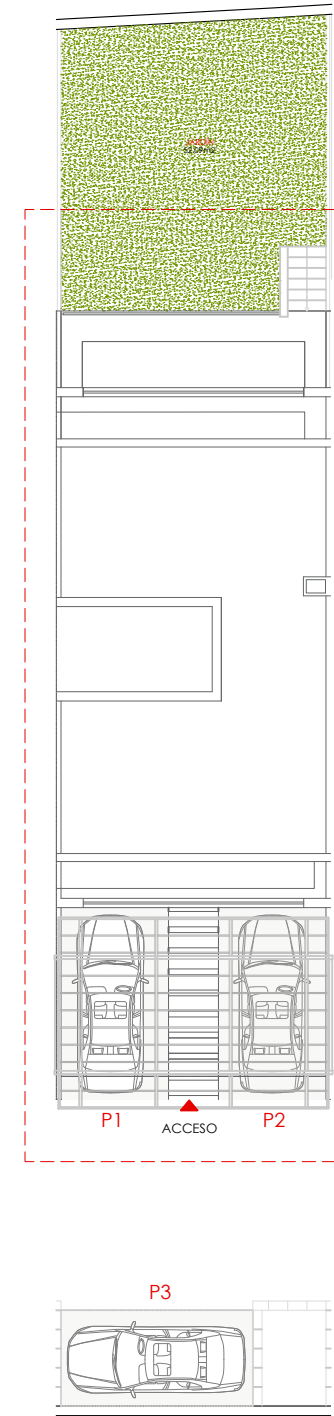
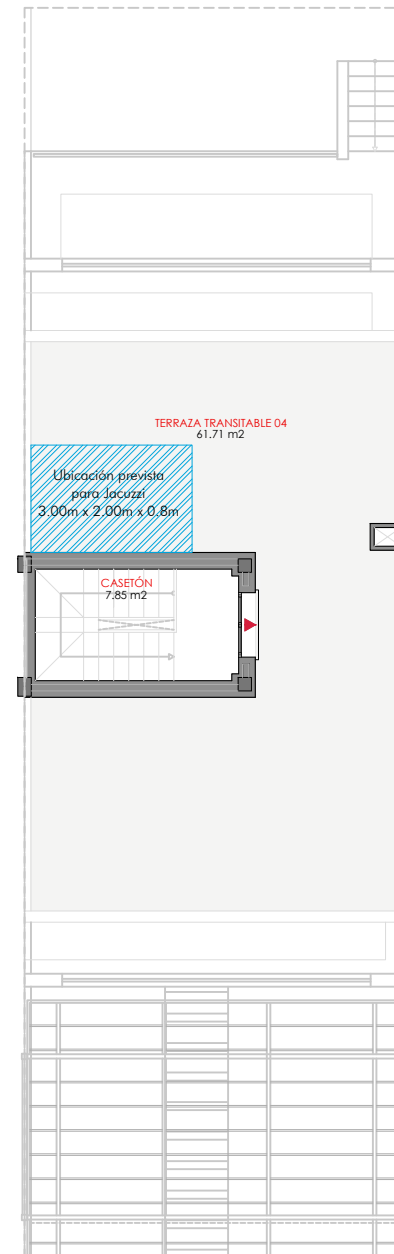
PLANTA BAJA



PLANTA PRIMERA



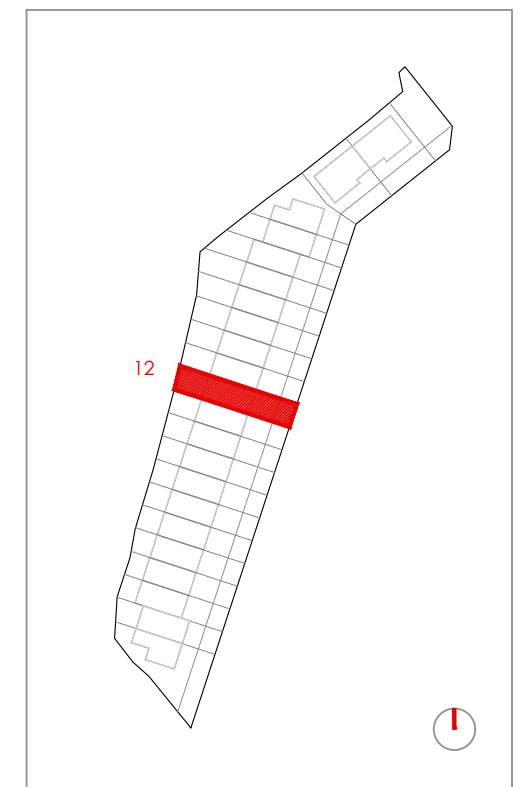
PLANTA CASETÓN



ESC 1:175

Vivienda unifamiliar de 3 dormitorios adosado	
nº de parcela	12
superficie de parcelas	215,29 m ²
SUPERFICIES CONSTRUIDAS CUBIERTAS	
vivienda	182,05 m ²
sótano	107,04 m ²
TOTAL	289,09 m²
SUPERFICIES CONSTRUIDAS NO TECHADAS	
terrazas	99,31 m ²
TOTAL CONSTRUIDAS	388,40 m²
SUPERFICIES EXTERIORES	
acceso y plazas de aparcamiento (P1, P2 y P3)	48,25 m ²
jardín	52,09 m ²
TOTAL	100,34 m²

planta general parcelas



0m 1m 2m 3m 4m 5m ESC 1:125

LAS SUPERFICIES ROTULADAS EN LOS PLANOS SON ÚTILES.
EN CASO DE COLOCAR EL JACUZZI SE DEBERÁ PREVER UNA ADECUADA PROTECCIÓN ANTICAÍDA SEGÚN NORMATIVA.

B15 ARQUITECTURA

PR-5. 22 VIVIENDAS UNIFAMILIARES

NOTA: LOS PRESENTES PLANOS PUEDEN SUFRIR MODIFICACIONES POR EXIGENCIAS TÉCNICAS DURANTE LA EJECUCIÓN DE LA OBRA.
EL NÚMERO DE ESCALONES DE ACCESO Y SALIDA DE LA VIVIENDA SON ORIENTATIVOS Y PUEDEN SUFRIR MODIFICACIONES SEGÚN LA TOPOGRAFÍA (SERÁN MÁS DE UNO Y MENOS DE CUATRO).