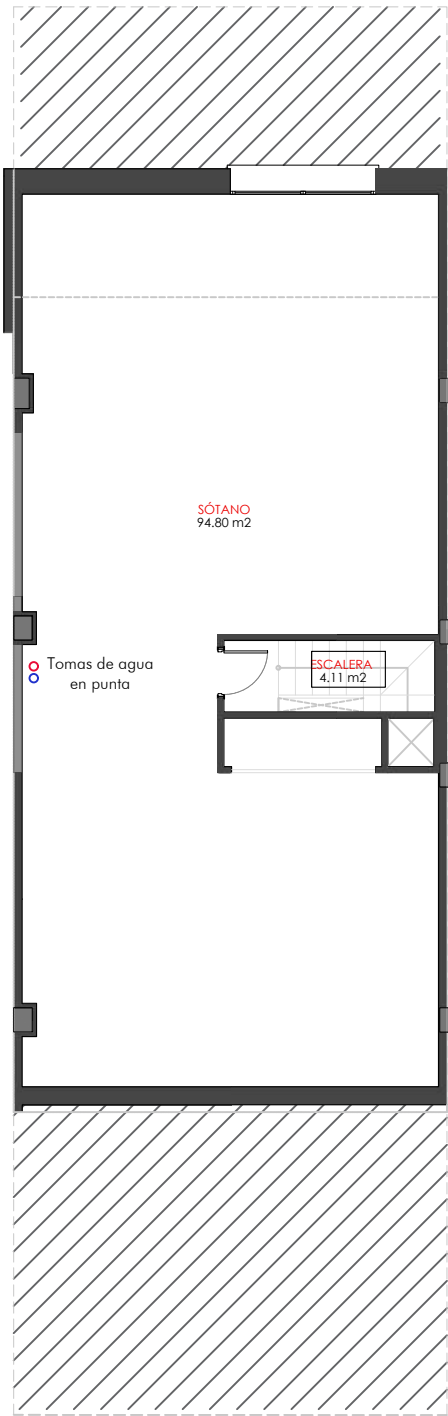


PARCELA 18

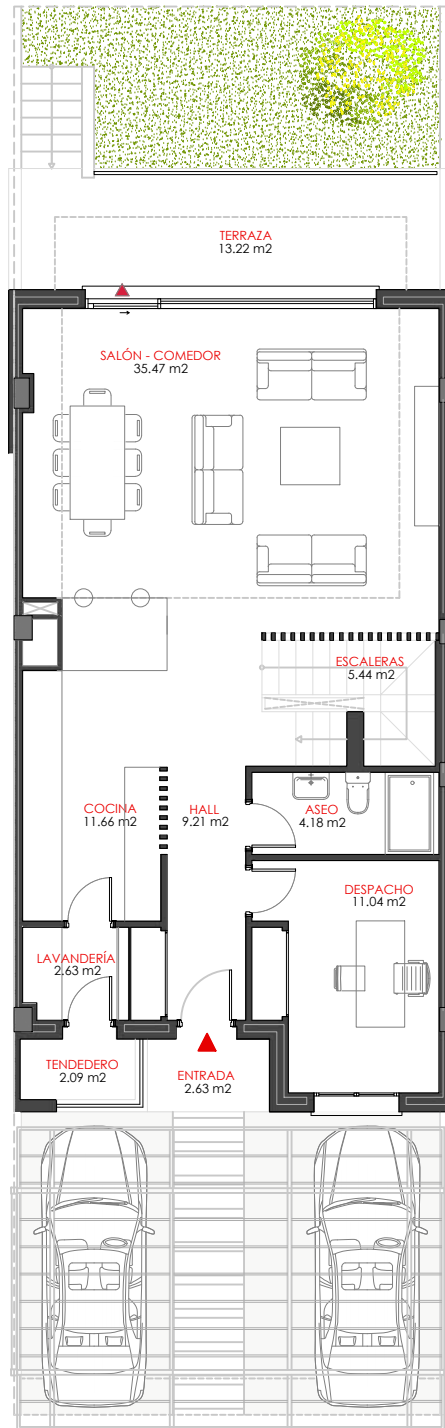
TIPOLOGÍA V1.2S

PARCELA COMPLETA
Planta cubierta y zonas exteriores

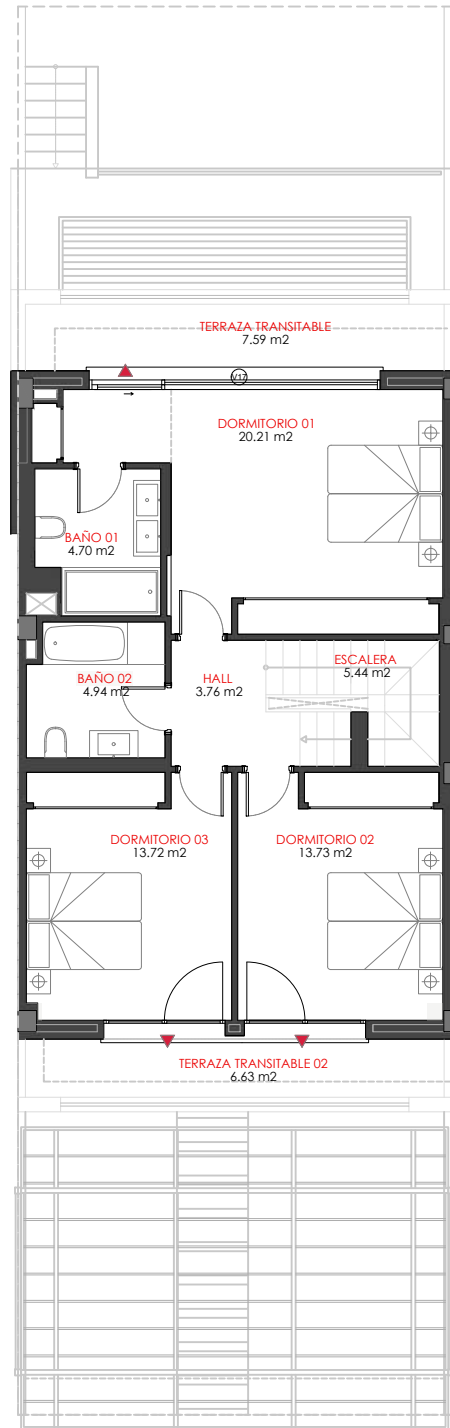
PLANTA SÓTANO



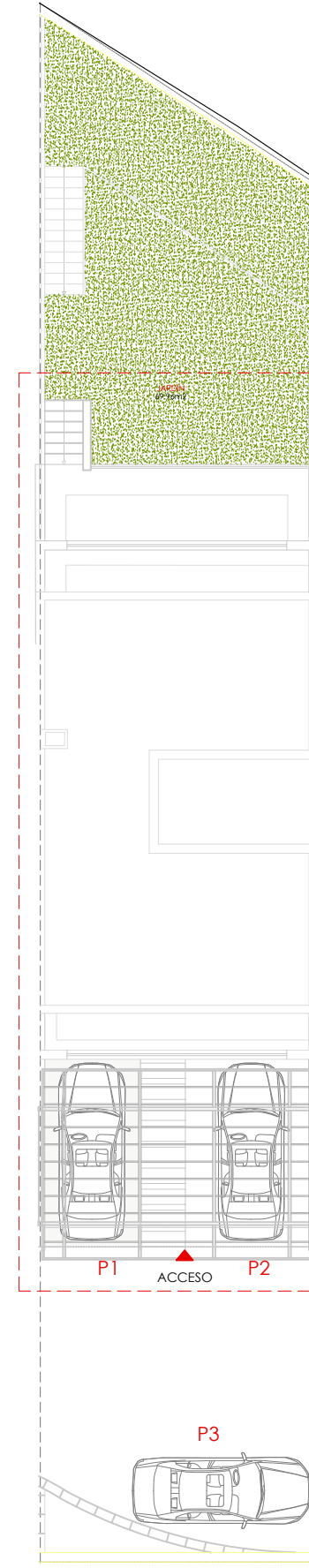
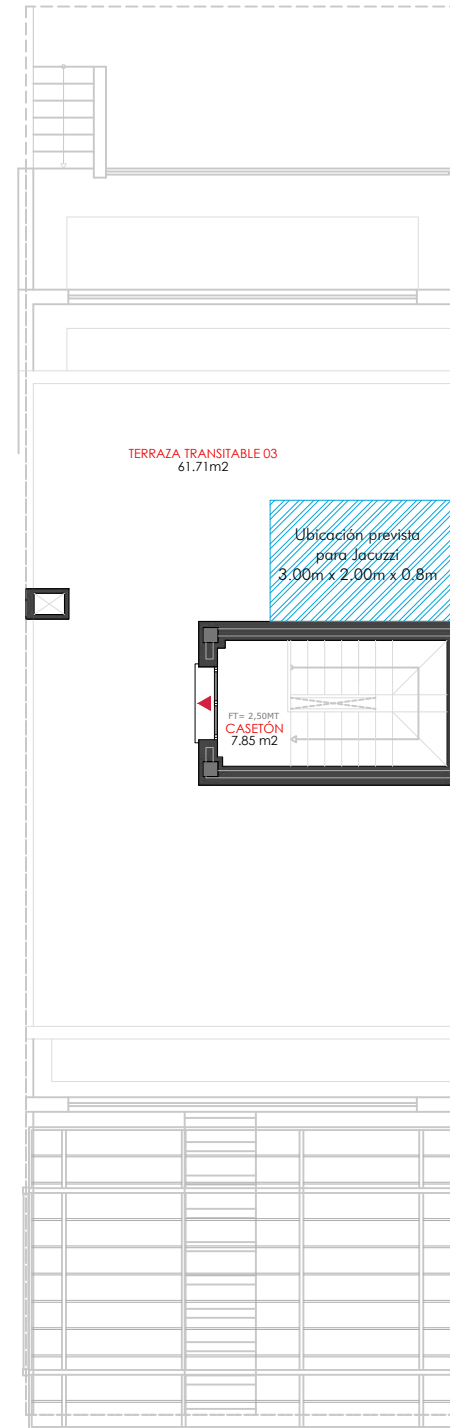
PLANTA BAJA



PLANTA PRIMERA



PLANTA CASETÓN



ESC 1:175

Vivienda unifamiliar de 3 dormitorios
adosado

nº de parcela	18
superficie de parcelas	229,49 m ²

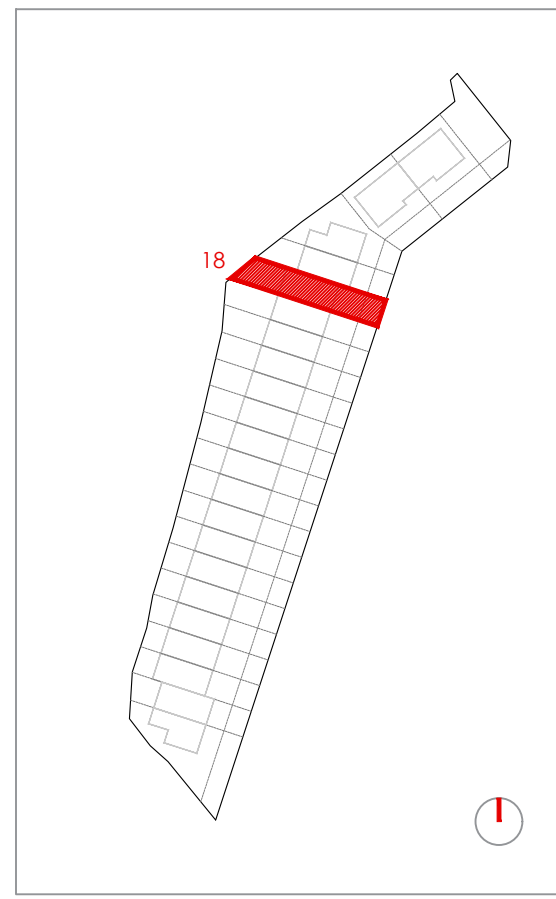
SUPERFICIES CONSTRUIDAS CUBIERTAS	
vivienda	182,05 m ²
sótano	107,04 m ²
TOTAL	289,09 m²

SUPERFICIES CONSTRUIDAS NO TECHADAS	
terrazas	99,31 m ²

TOTAL CONSTRUIDAS 388,40 m²

SUPERFICIES EXTERIORES	
acceso y plazas de aparcamiento (P1, P2 y P3)	48,25 m ²
jardín	69,96 m ²
TOTAL	118,21 m²

planta general parcelas



0m 1m 2m 3m 4m 5m ESC 1:125

LAS SUPERFICIES ROTULADAS EN LOS PLANOS SON ÚTILES.
EN CASO DE COLOCAR EL JACUZZI SE DEBERÁ PREVER UNA ADECUADA PROTECCIÓN ANTICAÍDA SEGÚN NORMATIVA.

B15 ARQUITECTURA

PR-5. 22 VIVIENDAS UNIFAMILIARES

NOTA: LOS PRESENTES PLANOS PUEDEN SUFRIR MODIFICACIONES POR EXIGENCIAS TÉCNICAS DURANTE LA EJECUCIÓN DE LA OBRA.
EL NÚMERO DE ESCALONES DE ACCESO Y SALIDA DE LA VIVIENDA SON ORIENTATIVOS Y PUEDEN SUFRIR MODIFICACIONES SEGÚN LA TOPOGRAFÍA (SERÁN MÁS DE UNO Y MENOS DE CUATRO).

20 OCTUBRE, 2023
PARCELA PR-5
COLMENAR VIEJO, MADRID

