

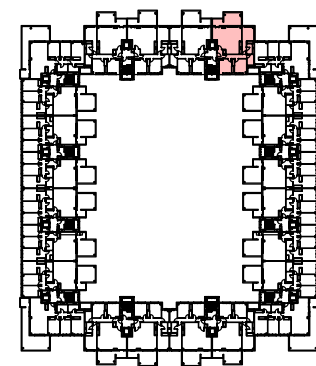
VIVIENDA DE 3 DORMITORIOS
[TIPO V5]

PORTAL	6
PLANTA	TERCERA
PUERTA	B

SUPERFICIES ÚTILES Y CONSTRUIDAS

SUPERFICIE ÚTIL INTERIOR	90.58 m ²
SUPERFICIE ÚTIL DE TERRAZAS	13.95 m ²
SUPERFICIE CONSTRUIDA DE VIVIENDA	120.76 m ²
SUP. CONSTRUIDA CON ZONAS COMUNES	143.09 m ²
SUPERFICIE DE JARDÍN PRIVATIVO	0.00 m ²

Nº DE TRASTERO	070
PLAZA DE GARAJE	062
	114



B15
ARQUITECTURA

NOTA: LOS PRESENTES PLANOS PUEDEN SUFRIR MODIFICACIONES POR EXIGENCIAS TÉCNICAS DURANTE LA EJECUCIÓN DE OBRA.



RUL 11-61-2 - LAS MORERAS

SEPTIEMBRE 2022
PARCELA RUL 11-61-2
RIVAS VACIAMADRID, MADRID

