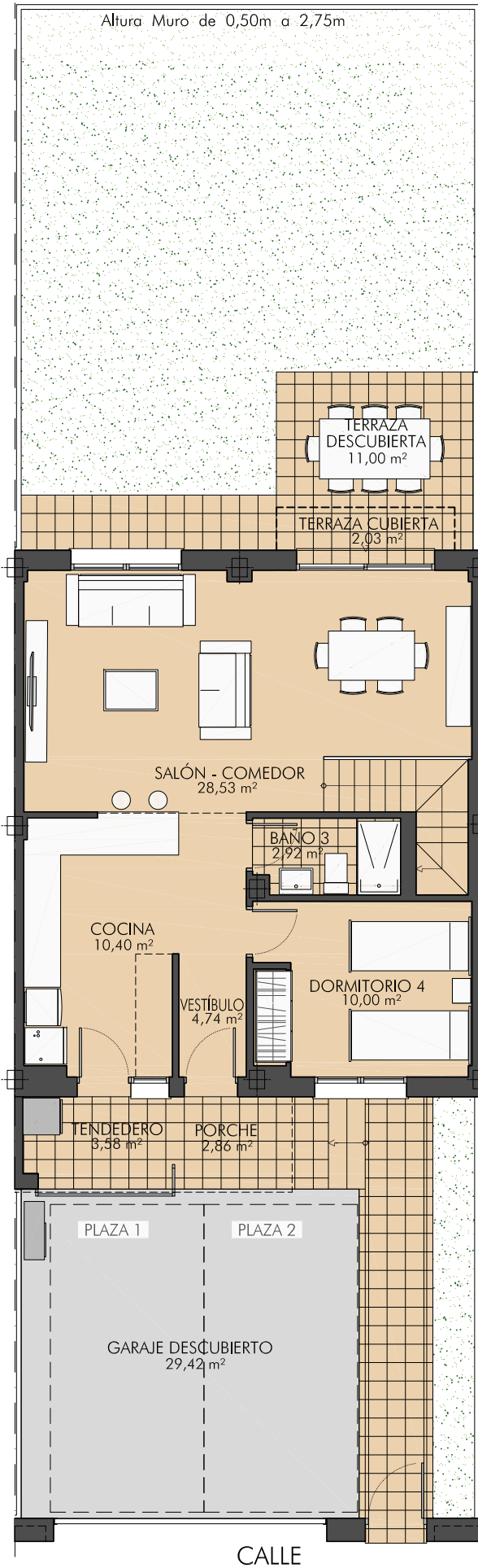


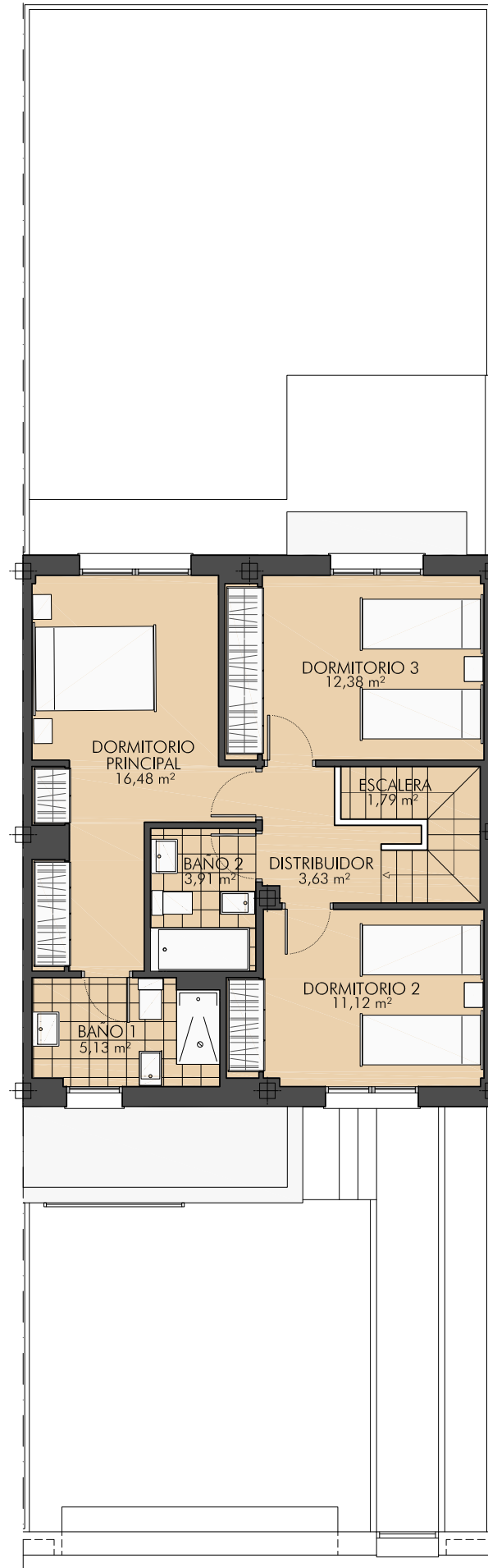
# RESIDENCIAL AZALEA

36 VIVIENDAS UNIFAMILIARES ADOSADAS  
Parcela RUH-11 del SUS P.P. "LA FORTUNA"  
Rivas Vaciamadrid - MADRID

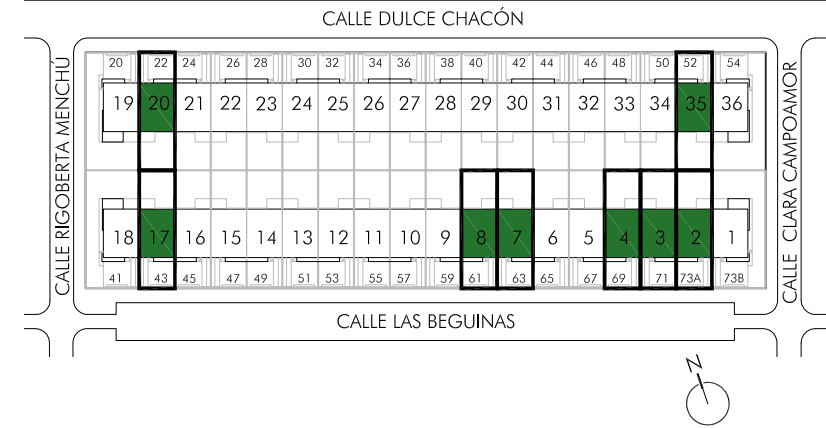
## PLANTA BAJA



## PLANTA PRIMERA



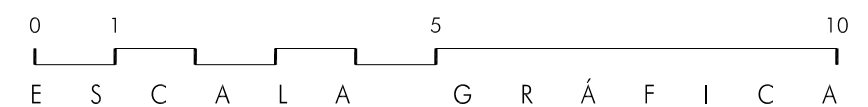
## VIVIENDA TIPO ADOSADA CENTRAL RUH-11.C



Superficie Parcela	189,47 m <sup>2</sup>
Superficie Construida	139,62 m <sup>2</sup>
Superficie Útil Cubierta	119,62 m <sup>2</sup>
Superficie Útil Descubierta	40,42 m <sup>2</sup>

La superficie construida incluye el 100 % de los espacios exteriores cubiertos.

Superficie Libre de Parcela Delantera	14,51 m <sup>2</sup>
Superficie Libre de Parcela Trasera	51,81 m <sup>2</sup>



NOTA: Este documento tiene carácter de información comercial, sujeto a modificaciones por necesidades de obra, de obtención de licencias, o aquellas que puedan estimar en su momento la Dirección Facultativa, no siendo consecuencia vinculante desde el punto de vista contractual. Estos planos no tienen carácter contractual, ya que se basan en el anteproyecto y en el proyecto básico, que puede sufrir modificaciones por razones técnicas, legales o de ejecución. El mobiliario de cocina y sanitarios que aparecen son orientativos, y el resto de los muebles dibujados no están incluidos en la compraventa, siendo sólo un ejemplo de distribución. La información exigida por la normativa de protección de los consumidores, se encuentra a disposición de los adquirentes o posibles adquirentes en las oficinas de la Promotora.