

VIVIENDA TIPO V12M

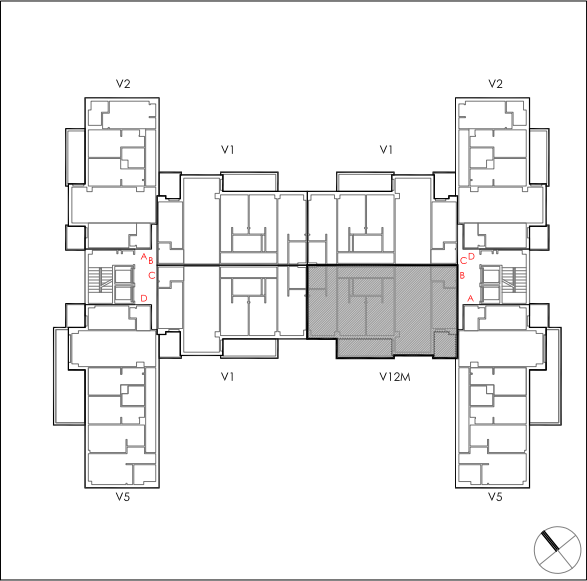
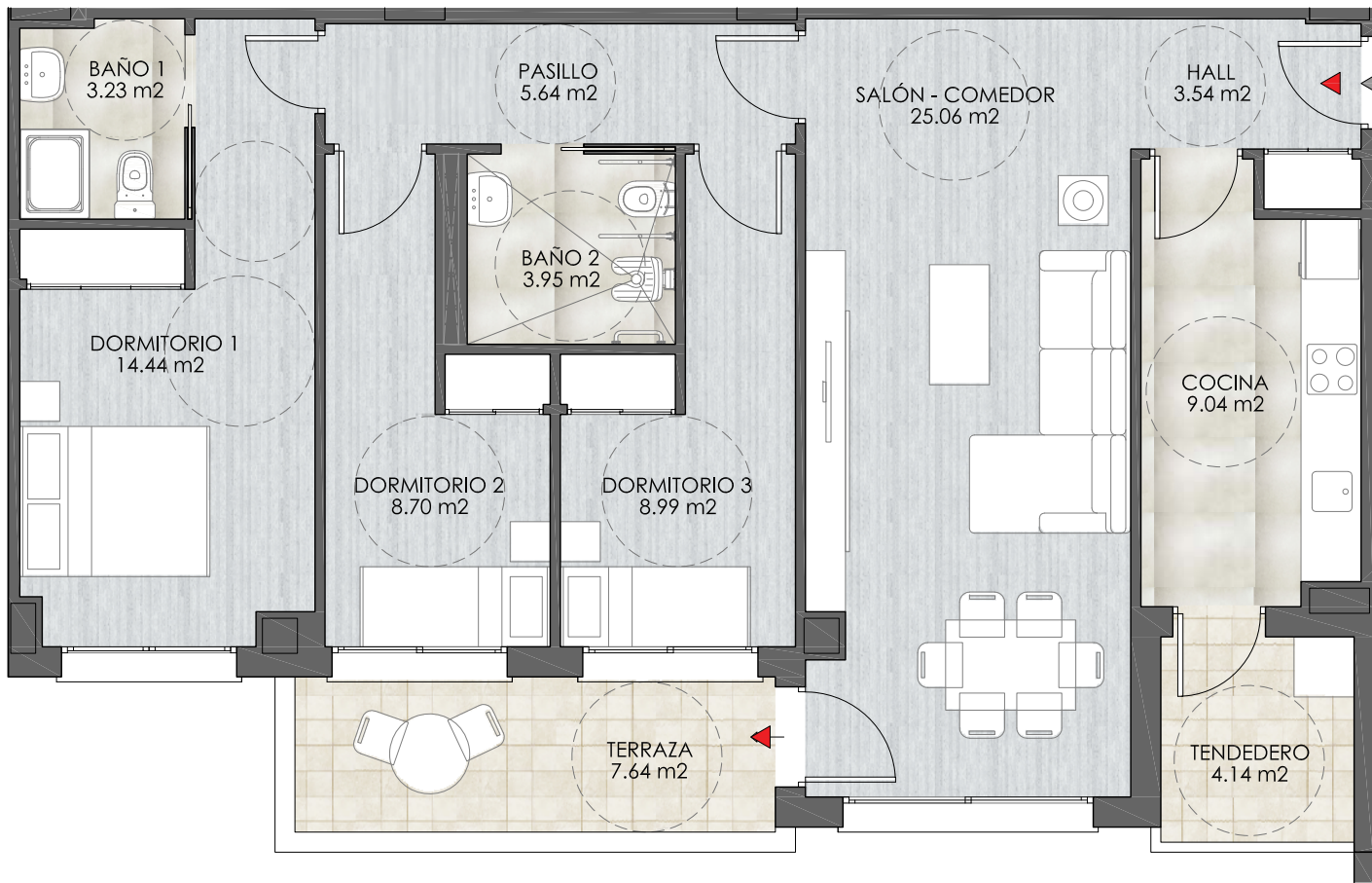
VIVIENDA DE 3 DORMITORIOS
VIV. VPPB [TIPO V12M]

PORTAL	2
PLANTA	1º a 3º
PUERTA	B
NÚMERO DE VIVIENDAS	3

SUPERFICIE ÚTIL INTERIOR		
Total vivienda	[A]	82.59m ²

SUP. ÚTIL EXTERIOR COMPUTABLE (máx. 10% sup. útil interior)		
Tendedero	[B]	4.14m ²
Terraza	[C]	7.64m ²
Total vivienda exterior computable	[B+C]	5.89m ²

TOTAL SUPERFICIES		
Superficie útil total	[A+B+C]	88.48m ²



NOTA: LOS PRESENTES PLANOS SON PROVISIONALES HASTA LA FINALIZACIÓN DE LAS OBRAS Y PUEDEN SUFRIR MODIFICACIONES POR EXIGENCIAS TÉCNICAS DURANTE LA EJECUCIÓN.

B15
ARQUITECTURA

RESIDENCIAL LOS CEREZOS
52 VIVIENDAS VPP, TRASTEROS, GARAJE Y PISCINA

PARCELA RCB - 8.2.2
RIVAS VACIAMADRID, MADRID

PROPIEDAD
JARAMA
DESARROLLOS INMOBILIARIOS
COMERCIALIZA
COVIBAR GESTION
30/01/2019

