



TIPO ÁTICO V12
VIVIENDA DE **4** DORMITORIOS

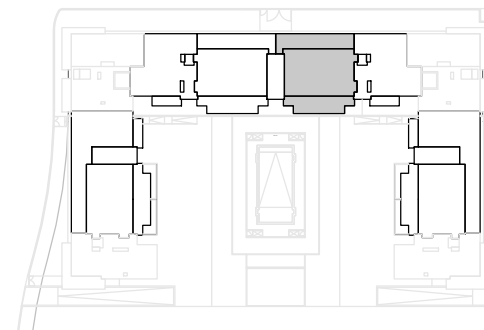
PORTAL	5
PLANTA	ÁTICO
PUERTA	B

SÚPERFICIE ÚTIL INTERIOR	
TOTAL VIVIENDA INTERIOR	(A) 111.86 m ²

SÚPERFICIE ÚTIL EXTERIOR	
TENDEDERO	(B) 3.52 m ²
TERRAZA	(C) 80.55 m ²
TOTAL VIVIENDA EXTERIOR	(B + C) 84.07 m ²

TOTAL SUPERFICIES UTILES	
TOTAL SUPERFICIE	(A + B + C) 195.93 m ²

Nº DE TRASTERO	43
PLAZAS DE GARAJE	061 038



B15

ARQUITECTURA

NOTA: LOS PRESENTES PLANOS PUEDEN SUFRIR MODIFICACIONES POR EXIGENCIAS TÉCNICAS DURANTE LA EJECUCIÓN DE OBRA.



Residencial "FLOR DE AZAHAR"

FEBRERO 2020
PARCELA RCB - 8.1
RIVAS VACIAMADRID, MADRID

