



**TIPO V8**  
VIVIENDA DE 3 DORMITORIOS

PORTAL	1, 2, 8 Y 9
PLANTA	Bajo
PUERTA	A
NÚMERO DE VIVIENDAS	4

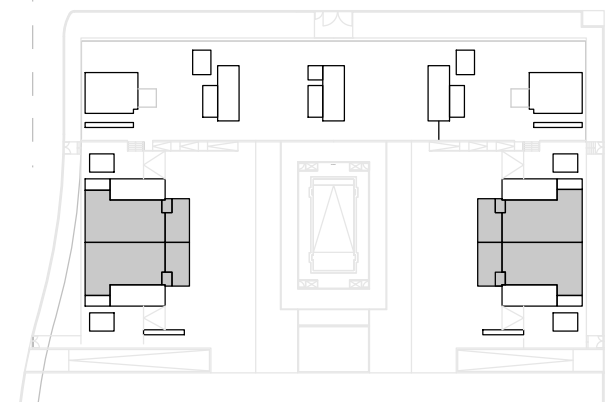
<b>SÚPERFICIE ÚTIL INTERIOR</b>	
TOTAL VIVIENDA INTERIOR (A)	85.92 m <sup>2</sup>

<b>SÚPERFICIE ÚTIL EXTERIOR</b>	
TENDEDERO (B)	3.32 m <sup>2</sup>
TERRAZA (C)	23.58 m <sup>2</sup>
TOTAL VIVIENDA EXTERIOR (B + C)	26.90 m <sup>2</sup>

<b>TOTAL SUPERFICIES UTILES</b>	
TOTAL SUPERFICIE (A + B + C)	112.82 m <sup>2</sup>



NOTA : LOS PRESENTES PLANOS PUEDEN SUFRIR MODIFICACIONES POR EXIGENCIAS TÉCNICAS DURANTE LA EJECUCIÓN DE OBRA.



B15  
ARQUITECTURA

**Residencial "FLOR DE AZAHAR"** 94 VIVIENDAS LIBRES, TRASTEROS, GARAJE Y PISCINA

FEBRERO 2020  
PARCELA RCB - 8.1  
RIVAS VACIAMADRID, MADRID

