

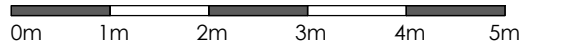
TIPO V5
VIVIENDA DE 3 DORMITORIOS

PORTAL	1, 2, 8 Y 9
PLANTA	1º
PUERTA	A Y B
NÚMERO DE VIVIENDAS	4

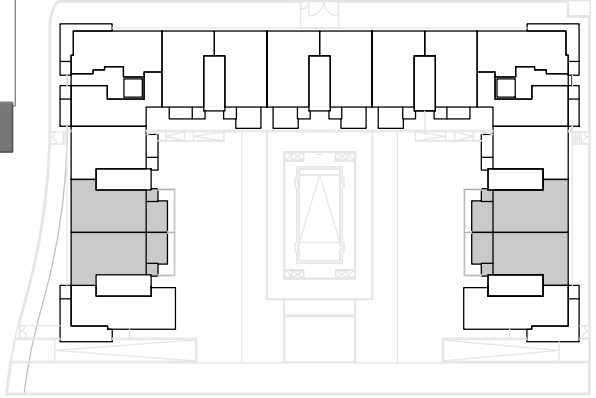
SÚPERFICIE ÚTIL INTERIOR	
TOTAL VIVIENDA INTERIOR (A)	81.83m ²

SÚPERFICIE ÚTIL EXTERIOR	
TENDEDERO (B)	3.52 m ²
TERRAZA (C)	16.79m ²
TOTAL VIVIENDA EXTERIOR (B + C)	20.31 m ²

TOTAL SUPERFICIES UTILES	
TOTAL SUPERFICIE (A + B + C)	102.14 m ²



NOTA : LOS PRESENTES PLANOS PUEDEN SUFRIR MODIFICACIONES POR EXIGENCIAS TÉCNICAS DURANTE LA EJECUCIÓN DE OBRA.



B15
ARQUITECTURA

Residencial "FLOR DE AZAHAR" 94 VIVIENDAS LIBRES, TRASTEROS, GARAJE Y PISCINA

FEBRERO 2020
PARCELA RCB - 8.1
RIVAS VACIAMADRID, MADRID

