



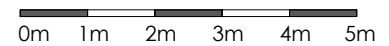
**TIPO V13**  
VIVIENDA DE **3** DORMITORIOS

PORTAL	1 Y 9
PLANTA	1º, 2º, 3º, 4º y 5º
PUERTA	A Y B
NÚMERO DE VIVIENDAS	10

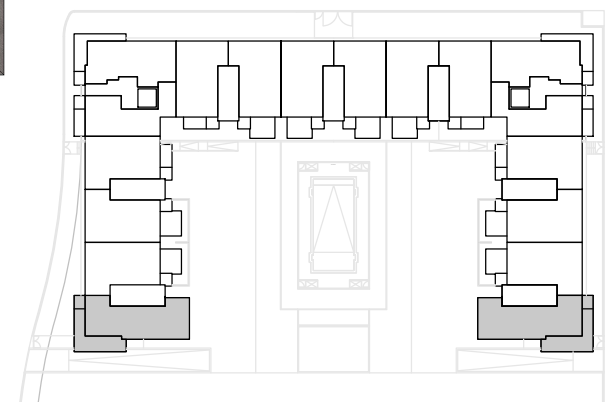
<b>SÚPERFICIE ÚTIL INTERIOR</b>	
TOTAL VIVIENDA INTERIOR (A)	87.34 m <sup>2</sup>

<b>SÚPERFICIE ÚTIL EXTERIOR</b>	
TENEDERO (B)	3.52 m <sup>2</sup>
TERRAZA (C)	25.56 m <sup>2</sup>
TOTAL VIVIENDA EXTERIOR (B + C)	29.08 m <sup>2</sup>

<b>TOTAL SUPERFICIES UTILES</b>	
TOTAL SUPERFICIE (A + B + C)	116.42 m <sup>2</sup>



NOTA : LOS PRESENTES PLANOS PUEDEN SUFRIR MODIFICACIONES POR EXIGENCIAS TÉCNICAS DURANTE LA EJECUCIÓN DE OBRA.



B15

ARQUITECTURA

**Residencial "FLOR DE AZAHAR"** 94 VIVIENDAS LIBRES, TRASTEROS, GARAJE Y PISCINA

FEBRERO 2020

PARCELA RCB - 8.1  
RIVAS VACIAMADRID, MADRID

**JARAMA**