

TIPO V10
VIVIENDA DE **3** DORMITORIOS

| | |
|---------------------|-------|
| PORTAL | 2 Y 8 |
| PLANTA | 5º |
| PUERTA | A Y B |
| NÚMERO DE VIVIENDAS | 2 |

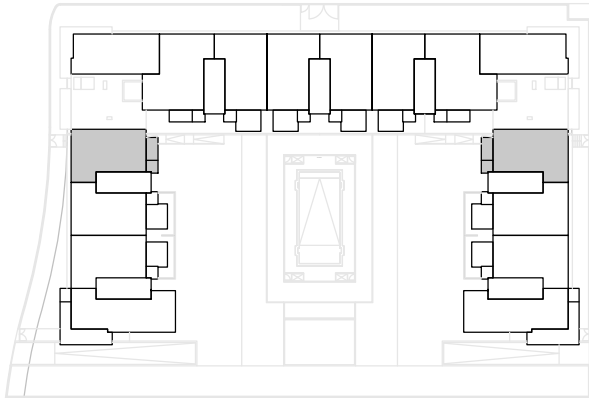
| | |
|---------------------------------|---------|
| SÚPERFICIE ÚTIL INTERIOR | |
| TOTAL VIVIENDA INTERIOR (A) | 81.98m² |

| | |
|---------------------------------|---------|
| SÚPERFICIE ÚTIL EXTERIOR | |
| TENDEDERO (B) | 3.52 m² |
| TERRAZA (C) | 5.97 m² |
| TOTAL VIVIENDA EXTERIOR (B + C) | 9.49 m² |

| | |
|---------------------------------|----------|
| TOTAL SUPERFICIES UTILES | |
| TOTAL SUPERFICIE (A + B + C) | 91.47 m² |



NOTA : LOS PRESENTES PLANOS PUEDEN SUFRIR MODIFICACIONES POR EXIGENCIAS TÉCNICAS DURANTE LA EJECUCIÓN DE OBRA.



B15
ARQUITECTURA

Residencial "FLOR DE AZAHAR" 94 VIVIENDAS LIBRES, TRASTEROS, GARAJE Y PISCINA

FEBRERO 2020
PARCELA RCB - 8.1
RIVAS VACIAMADRID, MADRID

