

TIPO V13
 VIVIENDA DE **3** DORMITORIOS

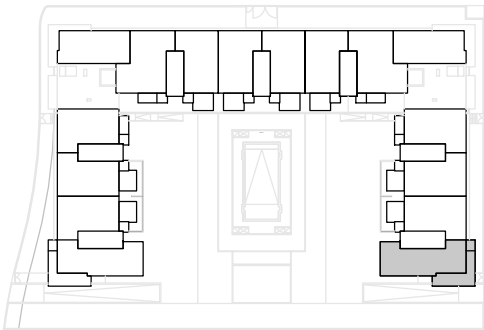
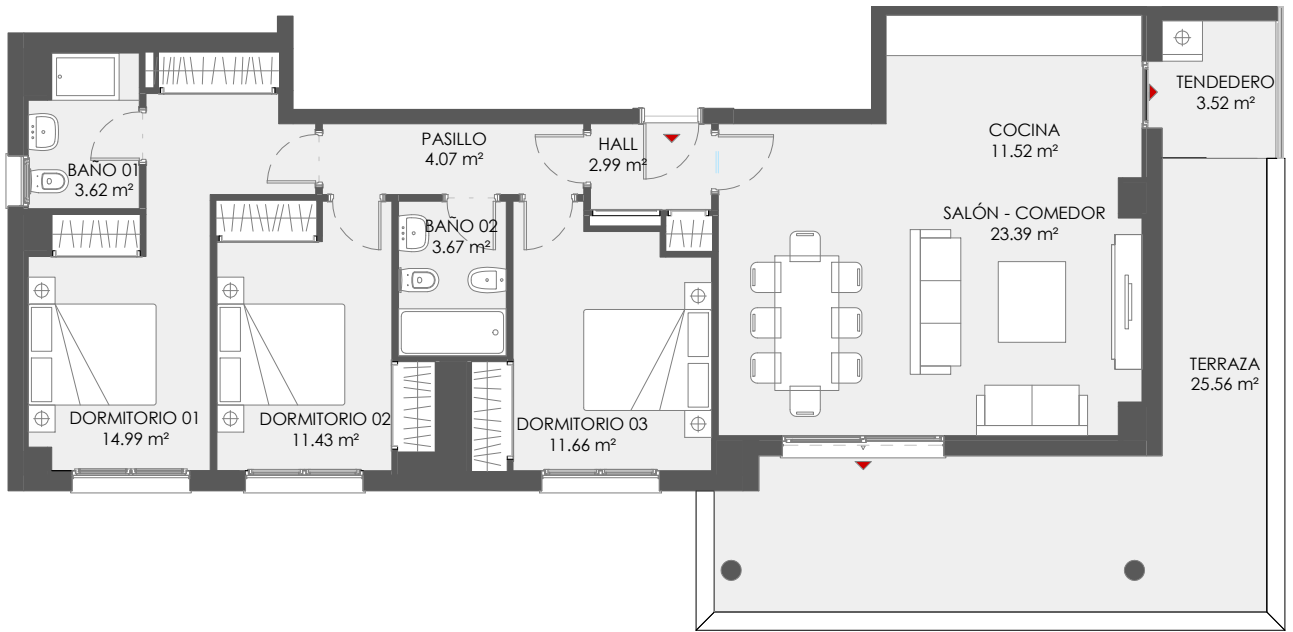
PORTAL	9
PLANTA	5
PUERTA	B

SÚPERFICIE ÚTIL INTERIOR	
TOTAL VIVIENDA INTERIOR	(A) 87.34 m ²

SÚPERFICIE ÚTIL EXTERIOR	
TENDEDERO	(B) 3.52 m ²
TERRAZA	(C) 25.56 m ²
TOTAL VIVIENDA EXTERIOR	(B + C) 29.08 m ²

TOTAL SUPERFICIES UTILES	
TOTAL SUPERFICIE	(A + B + C) 116.42 m ²

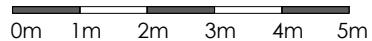
Nº DE TRASTERO	93
PLAZAS DE GARAJE	073 074



B15
 ARQUITECTURA

Residencial "FLOR DE AZAHAR"

NOTA: LOS PRESENTES PLANOS PUEDEN SUFRIR MODIFICACIONES POR EXIGENCIAS TÉCNICAS DURANTE LA EJECUCIÓN DE OBRA.



ENERO 2020
 PARCELA RCB - 8.1
 RIVAS VACIAMADRID, MADRID

