

TIPO V5
 VIVIENDA DE **3** DORMITORIOS

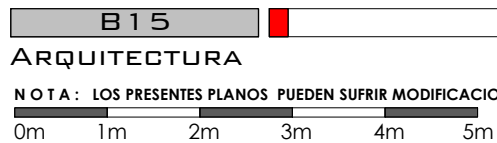
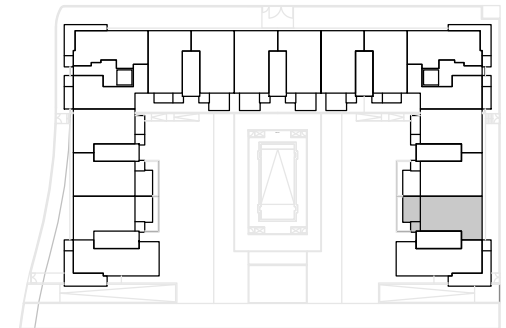
PORTAL	9
PLANTA	1
PUERTA	A

SÚPERFICIE ÚTIL INTERIOR	
TOTAL VIVIENDA INTERIOR	(A) 81.83m ²

SÚPERFICIE ÚTIL EXTERIOR	
TENEDERO	(B) 3.52 m ²
TERRAZA	(C) 16.79m ²
TOTAL VIVIENDA EXTERIOR	(B + C) 20.31 m ²

TOTAL SUPERFICIES UTILES	
TOTAL SUPERFICIE	(A + B + C) 102.14 m ²

Nº DE TRASTERO	85
PLAZAS DE GARAJE	110 165



Residencial "FLOR DE AZAHAR"

ENERO 2020
 PARCELA RCB - 8.1
 RIVAS VACIAMADRID, MADRID

