

TIPO V10
VIVIENDA DE **3** DORMITORIOS

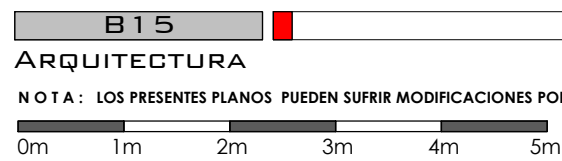
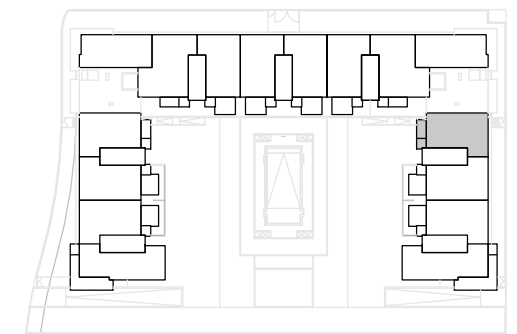
PORTAL	8
PLANTA	5
PUERTA	A

SÚPERFICIE ÚTIL INTERIOR	
TOTAL VIVIENDA INTERIOR	(A) 81.98m ²

SÚPERFICIE ÚTIL EXTERIOR	
TENEDERO	(B) 3.52 m ²
TERRAZA	(C) 5.97 m ²
TOTAL VIVIENDA EXTERIOR	(B + C) 9.49 m ²

TOTAL SUPERFICIES UTILES	
TOTAL SUPERFICIE	(A + B + C) 91.47 m ²

Nº DE TRASTERO	78
PLAZAS DE GARAJE	055 056



Residencial "FLOR DE AZAHAR"

ENERO 2020
PARCELA RCB - 8.1
RIVAS VACIAMADRID, MADRID

