



TIPO V5
 VIVIENDA DE **3** DORMITORIOS

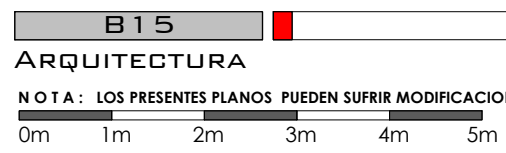
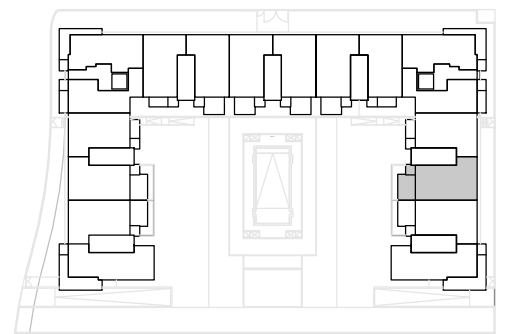
PORTAL	8
PLANTA	1
PUERTA	B

SÚPERFICIE ÚTIL INTERIOR	
TOTAL VIVIENDA INTERIOR	(A) 81.83m ²

SÚPERFICIE ÚTIL EXTERIOR	
TENDEDERO	(B) 3.52 m ²
TERRAZA	(C) 16.79m ²
TOTAL VIVIENDA EXTERIOR	(B + C) 20.31 m ²

TOTAL SUPERFICIES UTILES	
TOTAL SUPERFICIE	(A + B + C) 102.14 m ²

Nº DE TRASTERO	73
PLAZAS DE GARAJE	051 072



B15
ARQUITECTURA
Residencial "FLOR DE AZAHAR"

NOTA: LOS PRESENTES PLANOS PUEDEN SUFRIR MODIFICACIONES POR EXIGENCIAS TÉCNICAS DURANTE LA EJECUCIÓN DE OBRA.

ENERO 2020
 PARCELA RCB - 8.1
 RIVAS VACIAMADRID, MADRID

