

TIPO V6
VIVIENDA DE **2** DORMITORIOS

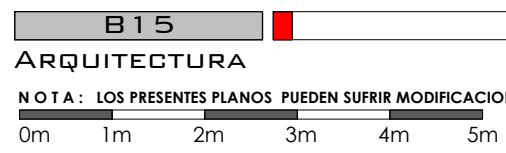
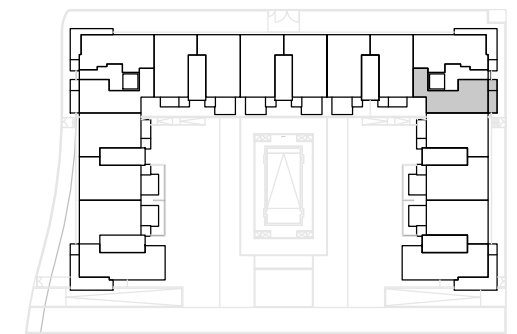
PORTAL	7
PLANTA	3
PUERTA	B

SÚPERFICIE ÚTIL INTERIOR	
TOTAL VIVIENDA INTERIOR	(A) 71.31 m ²

SÚPERFICIE ÚTIL EXTERIOR	
TENEDERO	(B) 3.46 m ²
TERRAZA	(C) 6.56 m ²
TOTAL VIVIENDA EXTERIOR	(B + C) 10.02 m ²

TOTAL SUPERFICIES UTILES	
TOTAL SUPERFICIE	(A + B + C) 81.33m ²

Nº DE TRASTERO	67
PLAZAS DE GARAJE	066 067



B15
ARQUITECTURA

Residencial "FLOR DE AZAHAR"

NOTA: LOS PRESENTES PLANOS PUEDEN SUFRIR MODIFICACIONES POR EXIGENCIAS TÉCNICAS DURANTE LA EJECUCIÓN DE OBRA.

ENERO 2020
PARCELA RCB - 8.1
RIVAS VACIAMADRID, MADRID

