

TIPO V7
VIVIENDA DE **3** DORMITORIOS

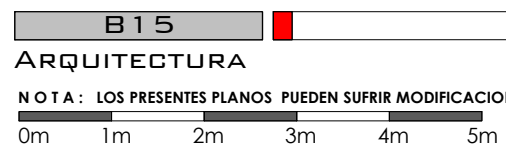
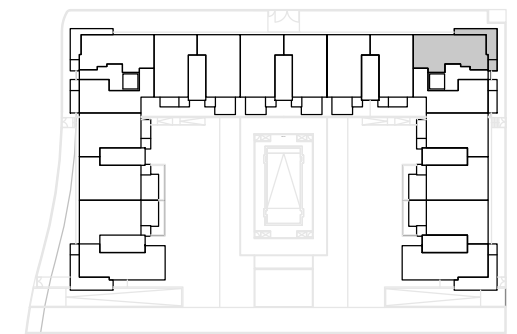
PORTAL	7
PLANTA	1
PUERTA	A

SÚPERFICIE ÚTIL INTERIOR	
TOTAL VIVIENDA INTERIOR	(A) 86.86 m ²

SÚPERFICIE ÚTIL EXTERIOR	
TENEDERO	(B) 3.47 m ²
TERRAZA	(C) 16.93 m ²
TOTAL VIVIENDA EXTERIOR	(B + C) 20.40 m ²

TOTAL SUPERFICIES UTILES	
TOTAL SUPERFICIE	(A + B + C) 107.26 m ²

Nº DE TRASTERO	64
PLAZAS DE GARAJE	098 179



B15
ARQUITECTURA

Residencial "FLOR DE AZAHAR"

NOTA: LOS PRESENTES PLANOS PUEDEN SUFRIR MODIFICACIONES POR EXIGENCIAS TÉCNICAS DURANTE LA EJECUCIÓN DE OBRA.

ENERO 2020
PARCELA RCB - 8.1
RIVAS VACIAMADRID, MADRID

