



TIPO V3
VIVIENDA DE **3** DORMITORIOS

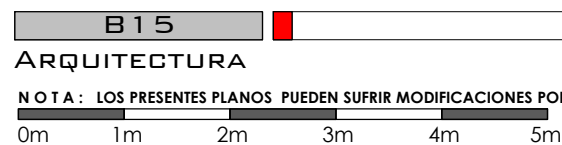
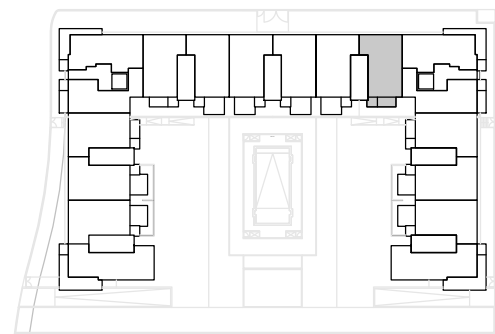
PORTAL	6
PLANTA	3
PUERTA	B

SÚPERFICIE ÚTIL INTERIOR	
TOTAL VIVIENDA INTERIOR	(A) 81.54 m ²

SÚPERFICIE ÚTIL EXTERIOR	
TENDEDERO	(B) 3.52 m ²
TERRAZA	(C) 5.97 m ²
TOTAL VIVIENDA EXTERIOR	(B + C) 9.49 m ²

TOTAL SUPERFICIES UTILES	
TOTAL SUPERFICIE	(A + B + C) 91.03 m ²

Nº DE TRASTERO	58
PLAZAS DE GARAJE	097 178



B15
ARQUITECTURA

Residencial "FLOR DE AZAHAR"

NOTA: LOS PRESENTES PLANOS PUEDEN SUFRIR MODIFICACIONES POR EXIGENCIAS TÉCNICAS DURANTE LA EJECUCIÓN DE OBRA.

ENERO 2020
PARCELA RCB - 8.1
RIVAS VACIAMADRID, MADRID

