

TIPO V3
 VIVIENDA DE **3** DORMITORIOS

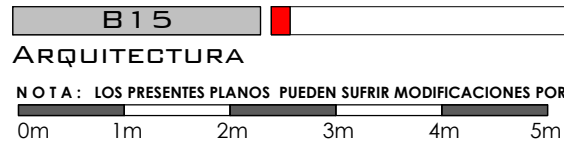
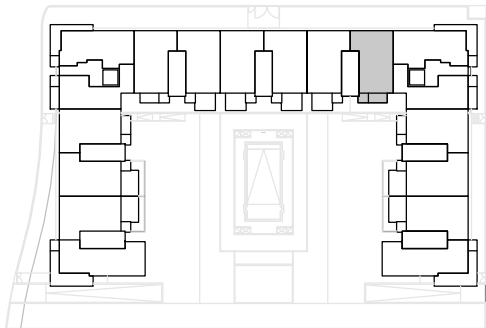
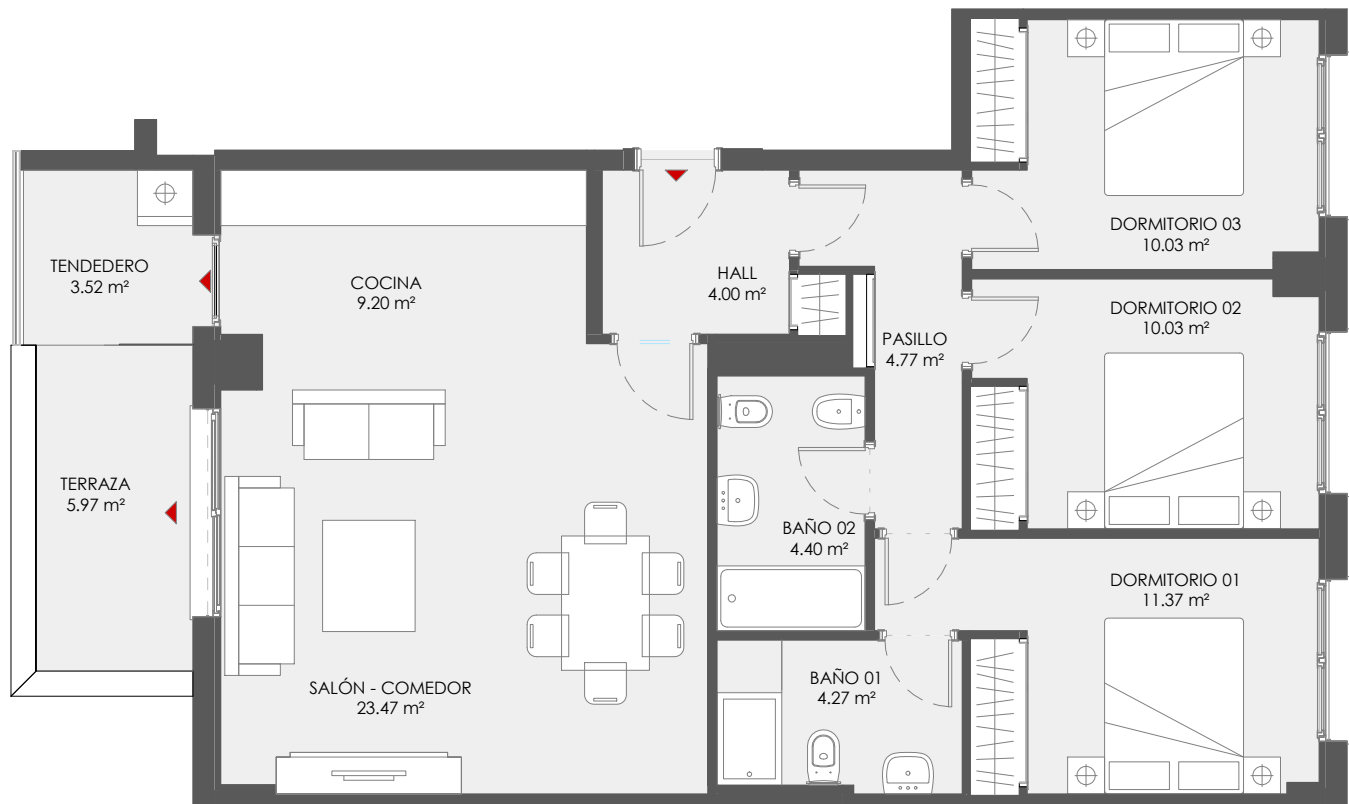
PORTAL	6
PLANTA	1
PUERTA	B

SÚPERFICIE ÚTIL INTERIOR	
TOTAL VIVIENDA INTERIOR	(A) 81.54 m ²

SÚPERFICIE ÚTIL EXTERIOR	
TENDEDERO	(B) 3.52 m ²
TERRAZA	(C) 5.97 m ²
TOTAL VIVIENDA EXTERIOR	(B + C) 9.49 m ²

TOTAL SUPERFICIES UTILES	
TOTAL SUPERFICIE	(A + B + C) 91.03 m ²

Nº DE TRASTERO	54
PLAZAS DE GARAJE	174
	187



Residencial "FLOR DE AZAHAR"

ENERO 2020
 PARCELA RCB - 8.1
 RIVAS VACIAMADRID, MADRID

