



TIPO V4
VIVIENDA DE **3** DORMITORIOS

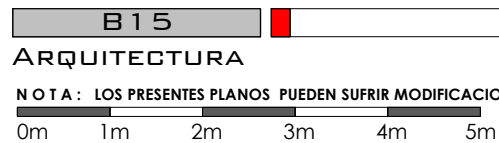
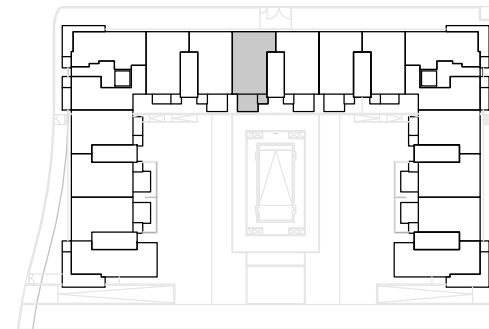
PORTAL	5
PLANTA	3
PUERTA	A

SÚPERFICIE ÚTIL INTERIOR	
TOTAL VIVIENDA INTERIOR	(A) 81.66 m ²

SÚPERFICIE ÚTIL EXTERIOR	
TENEDERO	(B) 3.52 m ²
TERRAZA	(C) 12.76 m ²
TOTAL VIVIENDA EXTERIOR	(B + C) 16.28 m ²

TOTAL SUPERFICIES UTILES	
TOTAL SUPERFICIE	(A + B + C) 97.94 m ²

Nº DE TRASTERO	53
PLAZAS DE GARAJE	091
	150



Residencial "FLOR DE AZAHAR"

ENERO 2020
PARCELA RCB - 8.1
RIVAS VACIAMADRID, MADRID

