



TIPO V4
VIVIENDA DE **3** DORMITORIOS

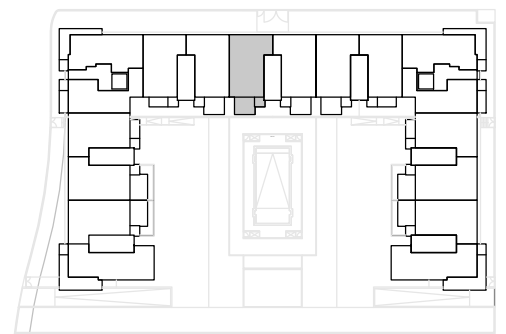
PORTAL	5
PLANTA	1
PUERTA	A

SÚPERFICIE ÚTIL INTERIOR	81.66 m ²
TOTAL VIVIENDA INTERIOR	(A)

SÚPERFICIE ÚTIL EXTERIOR	3.52 m ²
TENDEDERO (B)	12.76 m ²
TERRAZA (C)	16.28 m ²
TOTAL VIVIENDA EXTERIOR	(B + C)

TOTAL SUPERFICIES UTILES	97.94 m ²
TOTAL SUPERFICIE	(A + B + C)

Nº DE TRASTERO	47
PLAZAS DE GARAJE	121
	122



Residencial "FLOR DE AZAHAR"

ENERO 2020
PARCELA RCB - 8.1
RIVAS VACIAMADRID, MADRID

