



**TIPO V4**  
VIVIENDA DE **3** DORMITORIOS

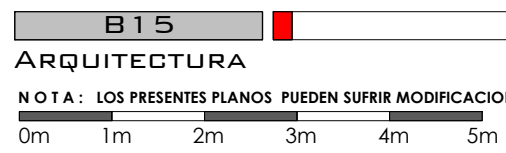
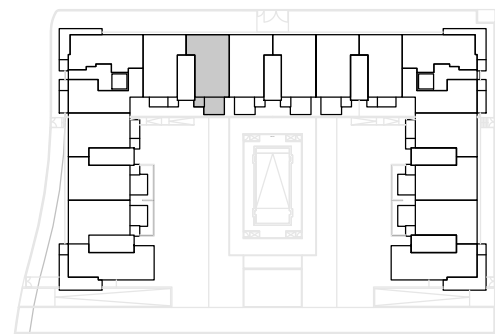
PORTAL	4
PLANTA	3
PUERTA	B

<b>SÚPERFICIE ÚTIL INTERIOR</b>	
TOTAL VIVIENDA INTERIOR	(A) 81.66 m <sup>2</sup>

<b>SÚPERFICIE ÚTIL EXTERIOR</b>	
TENEDERO	(B) 3.52 m <sup>2</sup>
TERRAZA	(C) 12.76 m <sup>2</sup>
TOTAL VIVIENDA EXTERIOR	(B + C) 16.28 m <sup>2</sup>

<b>TOTAL SUPERFICIES UTILES</b>	
TOTAL SUPERFICIE	(A + B + C) 97.94 m <sup>2</sup>

Nº DE TRASTERO	36
PLAZAS DE GARAJE	090 126



**B15**  
**ARQUITECTURA**  
**Residencial "FLOR DE AZAHAR"**

**NOTA:** LOS PRESENTES PLANOS PUEDEN SUFRIR MODIFICACIONES POR EXIGENCIAS TÉCNICAS DURANTE LA EJECUCIÓN DE OBRA.

ENERO 2020  
PARCELA RCB - 8.1  
RIVAS VACIAMADRID, MADRID

