

**TIPO V3**  
VIVIENDA DE **3** DORMITORIOS

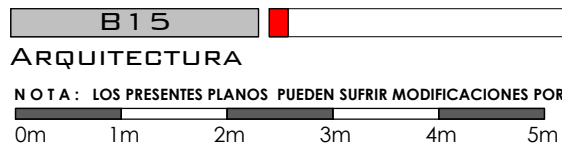
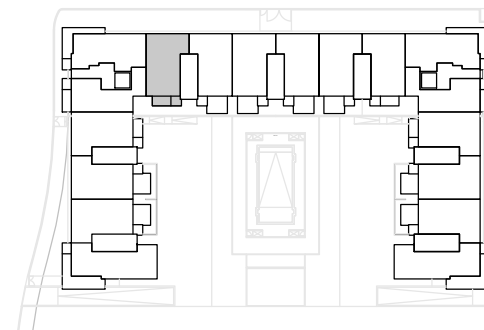
PORTAL	4
PLANTA	3
PUERTA	A

<b>SÚPERFICIE ÚTIL INTERIOR</b>	
TOTAL VIVIENDA INTERIOR	(A) 81.54 m <sup>2</sup>

<b>SÚPERFICIE ÚTIL EXTERIOR</b>	
TENDEDERO	(B) 3.52 m <sup>2</sup>
TERRAZA	(C) 5.97 m <sup>2</sup>
TOTAL VIVIENDA EXTERIOR	(B + C) 9.49 m <sup>2</sup>

<b>TOTAL SUPERFICIES UTILES</b>	
TOTAL SUPERFICIE	(A + B + C) 91.03 m <sup>2</sup>

Nº DE TRASTERO	37
PLAZAS DE GARAJE	089 125



**Residencial "FLOR DE AZAHAR"**

ENERO 2020  
PARCELA RCB - 8.1  
RIVAS VACIAMADRID, MADRID

