

TIPO V3
VIVIENDA DE **3** DORMITORIOS

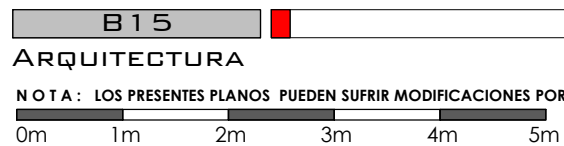
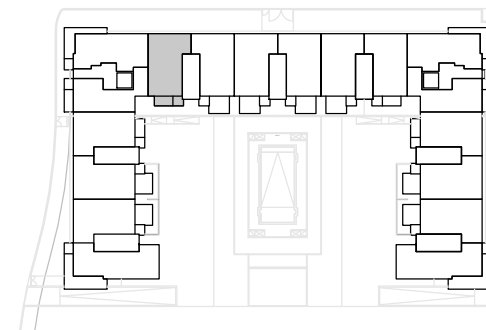
PORTAL	4
PLANTA	2
PUERTA	A

SÚPERFICIE ÚTIL INTERIOR	
TOTAL VIVIENDA INTERIOR	(A) 81.54 m ²

SÚPERFICIE ÚTIL EXTERIOR	
TENEDERO	(B) 3.52 m ²
TERRAZA	(C) 5.97 m ²
TOTAL VIVIENDA EXTERIOR	(B + C) 9.49 m ²

TOTAL SUPERFICIES UTILES	
TOTAL SUPERFICIE	(A + B + C) 91.03 m ²

Nº DE TRASTERO	39
PLAZAS DE GARAJE	118 127



Residencial "FLOR DE AZAHAR"

ENERO 2020
PARCELA RCB - 8.1
RIVAS VACIAMADRID, MADRID

