

TIPO V3
 VIVIENDA DE **3** DORMITORIOS

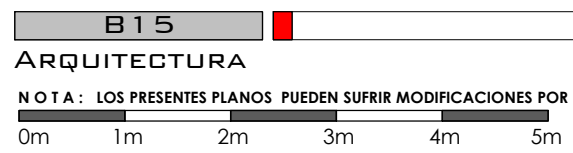
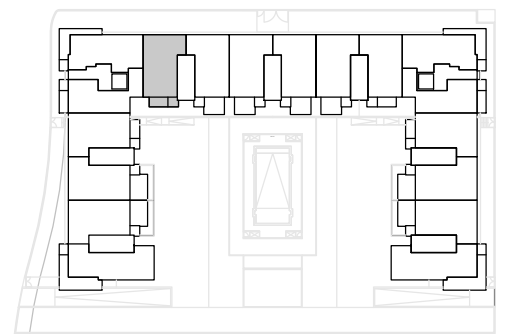
PORTAL	4
PLANTA	1
PUERTA	A

SÚPERFICIE ÚTIL INTERIOR	
TOTAL VIVIENDA INTERIOR	(A) 81.54 m²

SÚPERFICIE ÚTIL EXTERIOR	
TENDEDERO	(B) 3.52 m²
TERRAZA	(C) 5.97 m²
TOTAL VIVIENDA EXTERIOR	(B + C) 9.49 m²

TOTAL SUPERFICIES UTILES	
TOTAL SUPERFICIE	(A + B + C) 91.03 m²

Nº DE TRASTERO	41
PLAZAS DE GARAJE	116
	129



B15
 ARQUITECTURA

Residencial "FLOR DE AZAHAR"

NOTA: LOS PRESENTES PLANOS PUEDEN SUFRIR MODIFICACIONES POR EXIGENCIAS TÉCNICAS DURANTE LA EJECUCIÓN DE OBRA.

ENERO 2020
 PARCELA RCB - 8.1
 RIVAS VACIAMADRID, MADRID

