

TIPO V8
VIVIENDA DE **3** DORMITORIOS

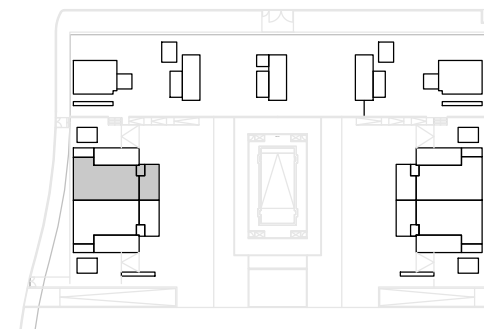
PORTAL	2
PLANTA	Bajo
PUERTA	A

SÚPERFICIE ÚTIL INTERIOR	
TOTAL VIVIENDA INTERIOR	(A) 85.92 m ²

SÚPERFICIE ÚTIL EXTERIOR	
TENEDERO	(B) 3.32 m ²
TERRAZA	(C) 23.58 m ²
TOTAL VIVIENDA EXTERIOR	(B + C) 26.90 m ²

TOTAL SUPERFICIES UTILES	
TOTAL SUPERFICIE	(A + B + C) 112.82 m ²

Nº DE TRASTERO	23
PLAZAS DE GARAJE	082 083

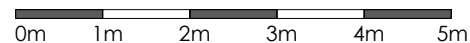


B15

ARQUITECTURA

Residencial "FLOR DE AZAHAR"

NOTA: LOS PRESENTES PLANOS PUEDEN SUFRIR MODIFICACIONES POR EXIGENCIAS TÉCNICAS DURANTE LA EJECUCIÓN DE OBRA.



ENERO 2020
PARCELA RCB - 8.1
RIVAS VACIAMADRID, MADRID

