

TIPO V1
VIVIENDA DE **3** DORMITORIOS

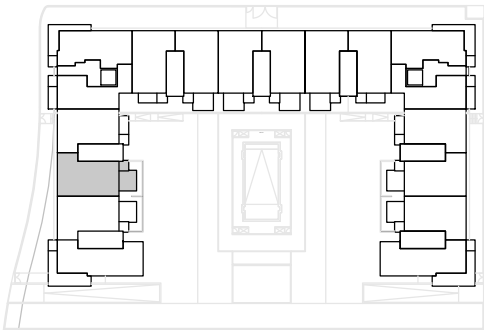
PORTAL	2
PLANTA	3
PUERTA	A

SÚPERFICIE ÚTIL INTERIOR	
TOTAL VIVIENDA INTERIOR	(A) 81.83 m ²

SÚPERFICIE ÚTIL EXTERIOR	
TENDEDERO	(B) 3.52 m ²
TERRAZA	(C) 12.95 m ²
TOTAL VIVIENDA EXTERIOR	(B + C) 16.47 m ²

TOTAL SUPERFICIES UTILES	
TOTAL SUPERFICIE	(A + B + C) 98.30 m ²

Nº DE TRASTERO	18
PLAZAS DE GARAJE	120
	131



B15

ARQUITECTURA

Residencial "FLOR DE AZAHAR"

NOTA: LOS PRESENTES PLANOS PUEDEN SUFRIR MODIFICACIONES POR EXIGENCIAS TÉCNICAS DURANTE LA EJECUCIÓN DE OBRA.

0m 1m 2m 3m 4m 5m



ENERO 2020
PARCELA RCB - 8.1
RIVAS VACIAMADRID, MADRID

