



TIPO V8
VIVIENDA DE **3** DORMITORIOS

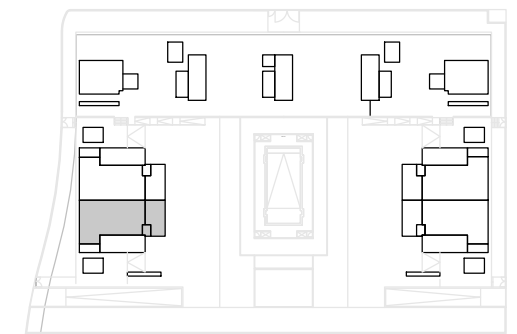
PORTAL	1
PLANTA	Bajo
PUERTA	A

SÚPERFICIE ÚTIL INTERIOR	
TOTAL VIVIENDA INTERIOR	(A) 85.92 m²

SÚPERFICIE ÚTIL EXTERIOR	
TENEDERO	(B) 3.32 m²
TERRAZA	(C) 23.58 m²
TOTAL VIVIENDA EXTERIOR	(B + C) 26.90 m²

TOTAL SUPERFICIES UTILES	
TOTAL SUPERFICIE	(A + B + C) 112.82 m²

Nº DE TRASTERO	11
PLAZAS DE GARAJE	135
	137



Residencial "FLOR DE AZAHAR"

ENERO 2020
PARCELA RCB - 8.1
RIVAS VACIAMADRID, MADRID

