



**TIPO V5**  
VIVIENDA DE **3** DORMITORIOS

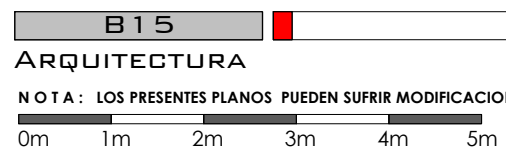
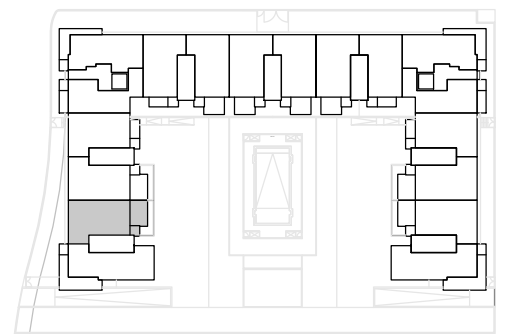
PORTAL	1
PLANTA	1
PUERTA	B

<b>SÚPERFICIE ÚTIL INTERIOR</b>	
TOTAL VIVIENDA INTERIOR	(A) 81.83m <sup>2</sup>

<b>SÚPERFICIE ÚTIL EXTERIOR</b>	
TENEDERO	(B) 3.52 m <sup>2</sup>
TERRAZA	(C) 16.79m <sup>2</sup>
TOTAL VIVIENDA EXTERIOR	(B + C) 20.31 m <sup>2</sup>

<b>TOTAL SUPERFICIES UTILES</b>	
TOTAL SUPERFICIE	(A + B + C) 102.14 m <sup>2</sup>

Nº DE TRASTERO	10
PLAZAS DE GARAJE	076 138



**Residencial "FLOR DE AZAHAR"**

ENERO 2020  
PARCELA RCB - 8.1  
RIVAS VACIAMADRID, MADRID

