

VIVIENDA TIPO V5-P2-2A

VIVIENDA DE 4 DORMITORIOS
VIV. VPPL [TIPO V5]

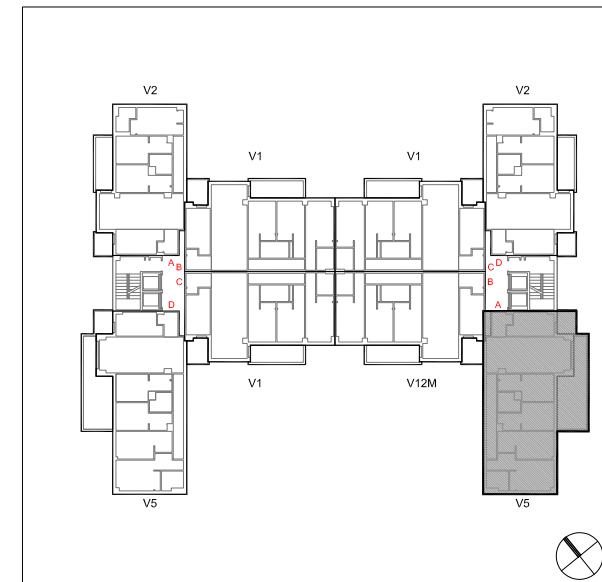
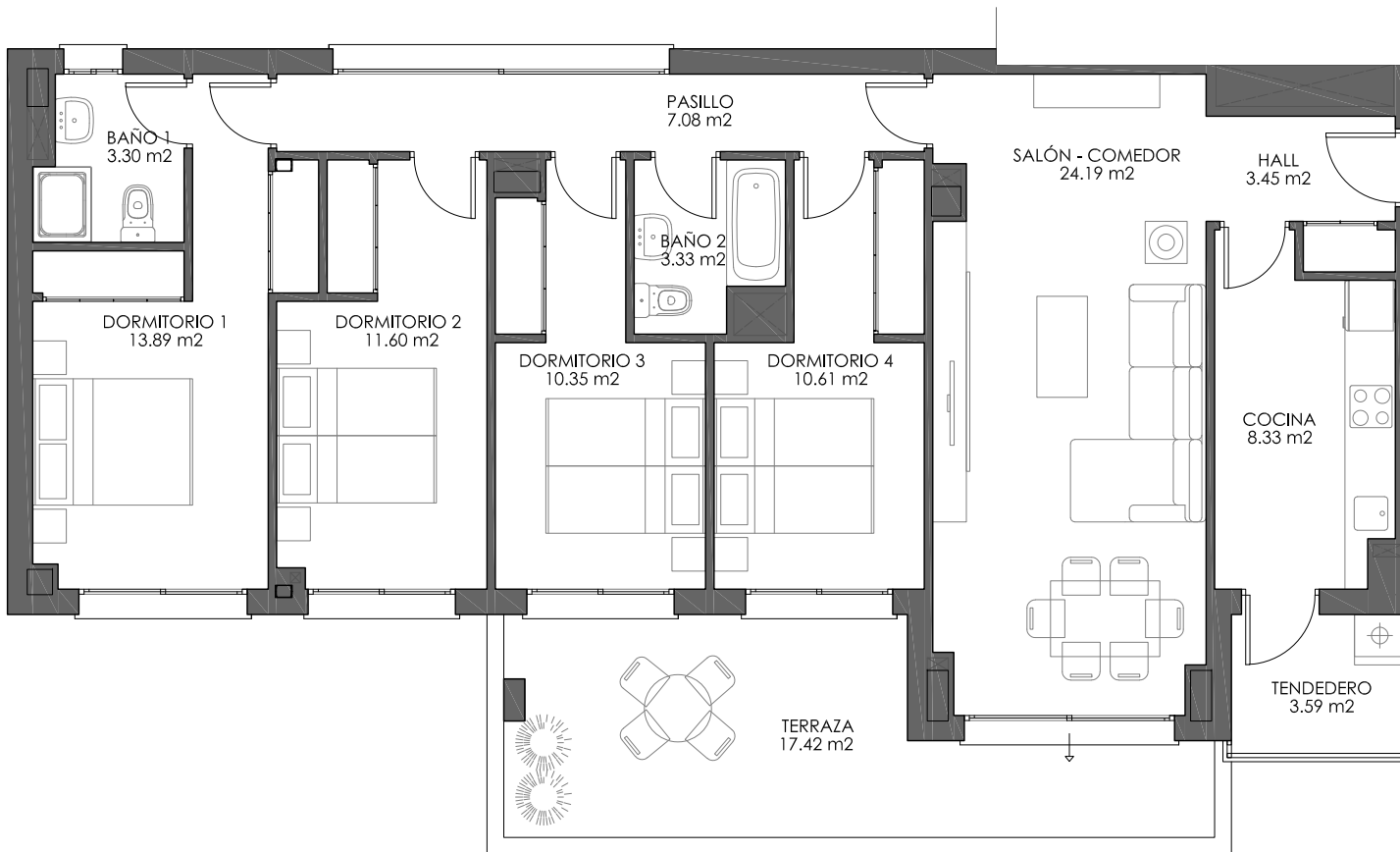
PORTAL	2
PLANTA	2
PUERTA	A

SUPERFICIE ÚTIL INTERIOR	
Total vivienda	[A] 96.14m ²

SUP. ÚTIL EXTERIOR COMPUTABLE (máx. 10% sup. Útil interior)	
Tendedero	[B] 3.59m ²
Terraza	[C] 17.42m ²
Total vivienda exterior computable	[B+C] 9.61m ²

TOTAL SUPERFICIES	
Superficie útil total	[A+B+C] 105.75m ²

Nº - TRASTERO	33
Nº - PLAZA DE GARAJE	064
	065



NOTA: LOS PRESENTES PLANOS SON PROVISIONALES HASTA LA FINALIZACIÓN DE LAS OBRAS Y PUEDEN SUFRIR MODIFICACIONES POR EXIGENCIAS TÉCNICAS DURANTE LA EJECUCIÓN.

B15
ARQUITECTURA

RESIDENCIAL LOS CEREZOS
52 VIVIENDAS VPP, TRASTEROS, GARAJE Y PISCINA

20 ENERO 2020
PARCELA RCB - 8.2.2
RIVAS VACIAMADRID, MADRID

JARAMA