

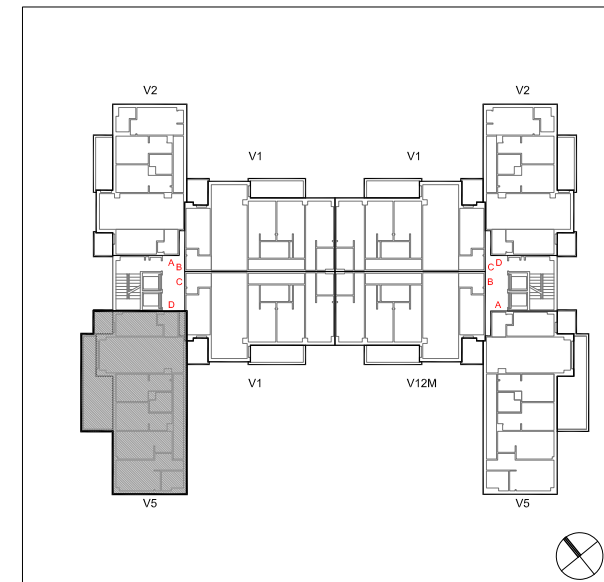
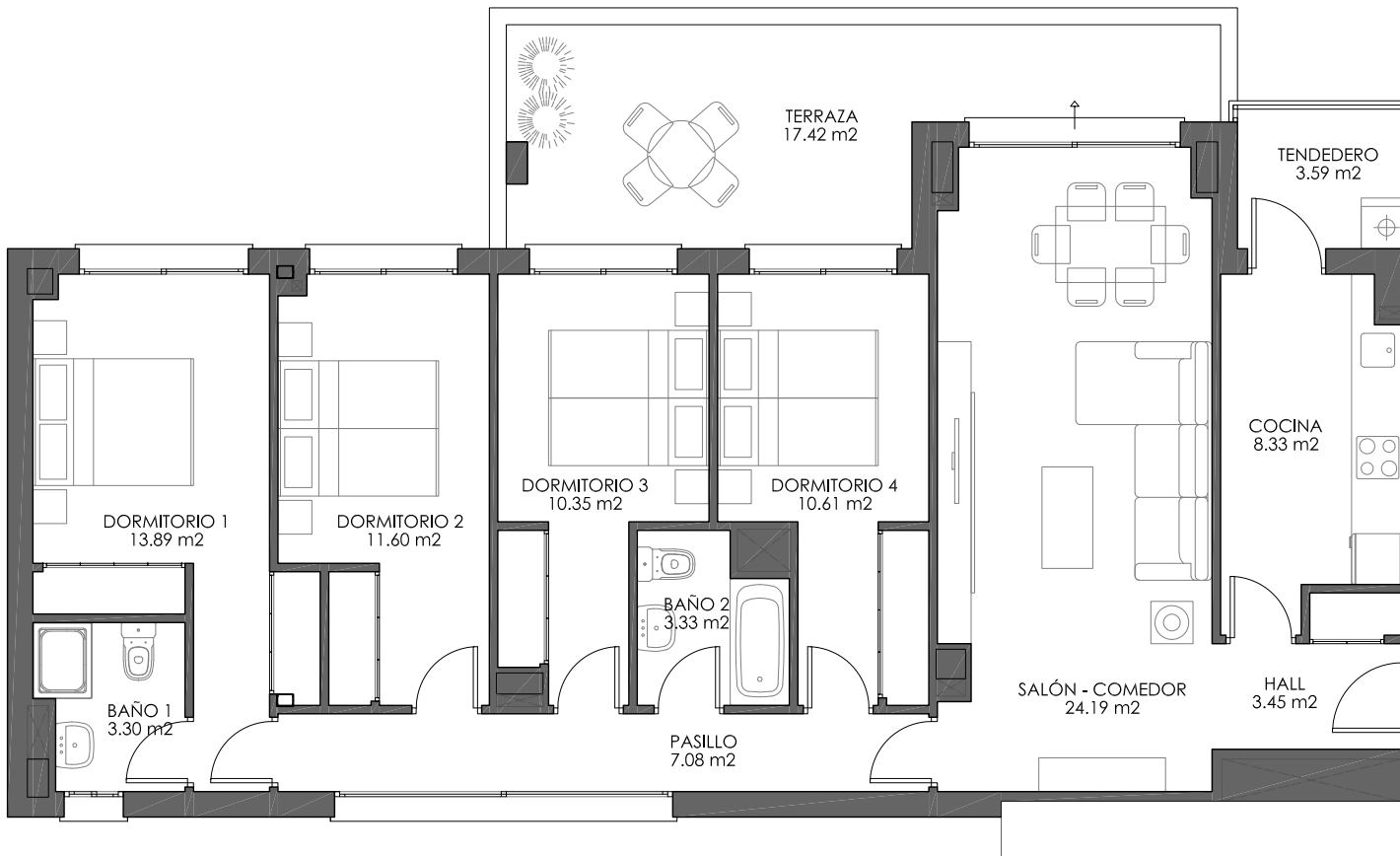
VIVIENDA TIPO V5-P1-1D

VIVIENDA DE 4 DORMITORIOS
VIV. VPPL [TIPO V5]

| | |
|--------|---|
| PORTAL | 1 |
| PLANTA | 1 |
| PUERTA | D |

| SUPERFICIE ÚTIL INTERIOR | |
|---|--------------------------|
| Total vivienda | [A] 96.14m ² |
| SUP. ÚTIL EXTERIOR COMPUTABLE (máx. 10% sup. útil interior) | |
| Tendedero | [B] 3.59m ² |
| Terraza | [C] 17.42m ² |
| Total vivienda exterior computable | [B+C] 9.61m ² |

| TOTAL SUPERFICIES | |
|-----------------------|------------------------------|
| Superficie útil total | [A+B+C] 105.75m ² |
| Nº - TRASTERO | 2 |
| Nº - PLAZA DE GARAJE | 009 |
| | 010 |



NOTA: LOS PRESENTES PLANOS SON PROVISIONALES HASTA LA FINALIZACIÓN DE LAS OBRAS Y PUEDEN SUFRIR MODIFICACIONES POR EXIGENCIAS TÉCNICAS DURANTE LA EJECUCIÓN.

B15
ARQUITECTURA

RESIDENCIAL LOS CEREZOS
52 VIVIENDAS VPP, TRASTEROS, GARAJE Y PISCINA

20 ENERO 2020
PARCELA RCB - 8.2.2
RIVAS VACIAMADRID, MADRID

JARAMA